



micasa

IDEAS Y MÁS IDEAS

AÑO XXX - Nº 235 - 2 EUROS - CANARIAS 2,15 EUROS

EQUIPA LA COCINA
Los nuevos básicos
¡imprescindibles!

VENTANAS: HORA DE RENOVARLAS
Todas las soluciones

compras
MUEBLES DE EXTERIOR
SILLAS, MESAS, SOMBRILLAS...

micasa
+práctica
GRATIS
TODO POR **2€**

12 CLAVES TOP
que ayudan
a conseguirla
LIMPIEZA TOTAL

Apúntate a la vida cómoda
MÁS SIMPLE, MÁS FELIZ



*Porque me gusta
tener el suelo limpio,
no limpiar el suelo.*

Adiós escoba, hasta nunca fregona. Con Braava™, el robot mopa de iRobot®, puedes limpiar el suelo tanto en seco como en mojado con solo pulsar un botón. Ponle un paño de limpieza, enciéndelo y ya puedes relajarte. Braava no solo cambiará tus suelos, cambiará tu vida.

iRobot®
do you?™



De venta en:





36

Medidas, apertura, materiales y color hacen que cada ventana sea diferente.

26

Descubre cómo son las cocinas de hoy, tan funcionales como hogareñas.

20

aire libre
Cualquier rincón es perfecto para disfrutar del buen tiempo. La temporada alta para salones, comedores y ambientes donde relajarse y tomar el sol ya ha comenzado...



Ideas

Novedades 8

Diseños muy especiales, que te van a sorprender por su estilo. Lo más **tentador y original** de la temporada está aquí.

Tendencias: decorar con moldes 12

Aquellos **moldes antiguos de repostería, para flanes, tartaletas, galletas o bizcochos**, que guardas con cariño en la alacena, pero que no utilizas ¡¡están de moda!! Comprueba cómo **se transforman en centro de mesa, portavelas, macetero, espejo, cuadro...** Tienen encanto y fácilmente se transforman en joyas decorativas y prácticas.

Compras: muebles de exterior 20

Celebra el buen tiempo como se merece pasando más tiempo en tu balcón, terraza o jardín. Y mientras, disfruta con esta selección de **mobiliario para tu salón, comedor y rincón sun & relax**, rebosante de estilo y en diferentes materiales, que también incluye diseños a buen precio.

Claves: cocinas 26

Te contamos cómo conseguir una cocina bien equipada y decorada con la información de este reportaje. **Muebles, revestimientos, electrodomésticos, encimeras, grifería...** ponte al día para que todos esos ingredientes conviertan tu cocina en un espacio donde sea un placer estar... y cocinar.

Ejemplos: ventanas 36

A través de ellas nos llega la luz, ventilamos la casa y observamos la vida. Pero además, te mostramos cómo su **tamaño, forma, material y color influyen en la decoración.**

El baño del mes: todo al blanco 42

Si vas emprender la **reforma del cuarto de baño**, echa un vistazo al que te mostramos este mes; un espacio bien aprovechado que combina papel pintado y cerámica.

Inspiraciones: ocio en casa 46

Cocinar, inventar postres, coser, tejer, leer, hacer manualidades, cultivar plantas, tener un huerto... son actividades que te relajan y disfrutas en tu hogar.



Portada 235
ESTILISMO:
 Flavia Capponi
FOTOGRAFÍA:
 Pablo Sarabia

CONCURSO

Consigue un **Salón Micasa CON JOTUN**



Del 22 de abril al 18 de junio entra en nuestra web, sube la foto de tu salón y consigue un cambio de imagen con las propuestas de temporada de pinturas Jotun. Podrás seguir el concurso a través de FB y el ganador saldrá publicado en Micasa.

Mayores de 18 años. Bases y LOPD en www.micasarevista.com

www.micasarevista.com



Mejor así **80**

Con una reforma parcial, este piso madrileño se renovó casi por completo. A destacar como aciertos: colores en contraste, papeles, espejos, porcelánicos...

Tocar el cielo **96**

El hotel Cheap & Chic, situado en el casco antiguo de Ciutadella, en Menorca, conserva la esencia balear en su decoración fresca y relajante. Ofrece siete habitaciones, junior suite y suite y todas las comodidades.



96

La suite abuhardillada de un hotel con encanto en la isla de Menorca.

DIRECTORA Marta Riopérez mrioperez@hearst.es/martarioperez@hearst.es
REDACTORA JEFA Cristina Sánchez cristinasanchez@hearst.es
DIRECTORA DE ESTILISMO Reyes Pérez rperez@hearst.es
DISEÑO GRÁFICO Maite Herrero mherrero@hearst.es
REDACCIÓN

Susana González (Jefa de Sección) susanagonzalez@hearst.es
 Begoña Fernández bfernandez@hearst.es
 Pilar Perea pperea@hearst.es

MAQUETACIÓN
 Raúl García (Jefe) raulgarcia@hearst.es

COORDINADORA DE REDACCIÓN
 Rosa Jiménez rjimenez@hearst.es

DOCUMENTACIÓN Luis Alguacil (Director)
 Enrique Catá, Esteban Pérez (Jefes) y M^a José Ochoa

COLABORADORES

Estilistas: Dafne Vijande, Leticia Peironcelly, Luca Lapetra, Victoria Duerto, Eva Baena, Cristina Rodríguez Gortía, Olga Gil-Vernet (Barcelona)
Redacción: Alejandra Muñoz
Fotografía: Mauricio Fuertes, Santiago Moreno, Hausmann, Angélica Heras, Rafael Dieguez, Pablo Sarabia y Patricia Gallego
INFOGRAFÍA: José Ramón Pedre y Pedro J. Martín de los Santos

Edita: Decorevistas S.L.
 Una división de HEARST MAGAZINES, S.L.
 C/ Santa Engracia, 23. 28010 Madrid. Tel. 91 728 70 00.
DIRECTOR GENERAL DE PUBLICACIONES: Carlos Pardo
DIRECTOR GENERAL DE OPERACIONES: Vicente González
DIRECTOR GENERAL ECONÓMICO FINANCIERO: Francisco Cabrera
DIRECTOR DE MARKETING: Fernando Palacios
DIRECTORA ADMINISTRATIVA: María Jesús Sacristán
DIRECTOR CONTROL DE GESTIÓN: César Portilla
DIRECTOR DE PRODUCCIÓN: José Ramón Monge
DIRECTORA DE PLATO: Angélica Heras
DIRECTOR BOUTIQUE CREATIVA: Antonio Vázquez
DIRECTOR LABORATORIO CREATIVO: Miguel Ruiz-Bravo
DIRECTOR DISTRIBUCIÓN: Emilio Osete
DIRECTOR INFORMÁTICA: Emilio San José
DIRECTORA DE RECURSOS HUMANOS: María del Carmen Manzanares
DIRECTOR MARKETING DIGITAL: José Ángel Morales
DIRECTORA DE CONTENIDOS DIGITALES: Ana Multigner
JEFE DE PRODUCTO: Cristina Domínguez
PRENSA Y RELACIONES PÚBLICAS: Eva Calle

PUBLICIDAD

Director General: Pedro Mayenco
Directora de Marketing: Sandra Prospero
Madrid: Santa Engracia, 23. Tel: 917 287 000. Fax: 917 289 310.
Directora Comercial: M^a Luisa Ruiz de Velasco
Directora de Publicidad: María José Chica.
Jefas de Publicidad: Sandra Martín y Virginia Núñez
Jefe de Producción y Coordinación: Carlos Bohúa
Coordinadora: Mercedes Rodríguez
Directora Comercial Digital: Esther Benito
Directora de Publicidad Internacional: Ester Ibáñez eibanez@hearst.es
Directora de Internacional Export-Hearst Advertising Worldwide España: Mónica de los Ríos mdelosrios@hearst.es
Barcelona: Gran Vía de les Cortes Catalanes, 133, 3^a planta. 08014 Barcelona. Teléfono: 934 301 004. Fax: 934 395 422.
Directora Comercial: Luz Roca de Viñals
Directora de Publicidad: Esther Sales
Jefa de Publicidad: Marta Duch
Coordinadora: Amparo Gasull
Bilbao: Luis Ángel Puerta. Tel: 944 600 161.
Valencia: Bárbara Sandi. Tel: 650 829 419.

MICASA es una publicación de:

HEARST MAGAZINES INTERNATIONAL

Duncan Edwards – President, CEO
 Simon Home – Senior Vice President, CFO and General Manager
 Jay McGill – Senior Vice President, Business Development, EMEA
 Jeannette Chang – Senior Vice President, International Publishing Director
 Kim St. Clair-Bodden – Senior Vice President, Editorial Director
 Astrid O. Bertoni – Executive Director, Editorial

DISTRIBUCIÓN

SGEL Avenida Valdelaparra, 29, Polígono Industrial Alcobendas 28108 Alcobendas, Madrid. Teléfono: 916 576 900.

SUSCRIPCIONES: 902 193 193

TRANSPORTE: Boyacá, Avenida de Fuentemaría, 16 28820 Coslada (Madrid). Teléfono: 916 720 900.

FOTOMECÁNICA: Espacio y Punto S.A.

IMPRESIÓN: Rotocobhri

ENCUADERNACIÓN: Toarsa

HEARST MAGAZINES ESPAÑA

REDACCIÓN: Cardenal Herrera Oria, 3 28034 MADRID. Tel: 917 287 000. Fax: 917 289 338. micasa@hearst.es

Número 235- Edición 05/2014

D. L.: M-25726-2012.

ISSN: I 139-7616

Precio para Ceuta y Melilla 2 euros; (sin IVA incluido gastos de transporte)

Difusión controlada por



Vivir mi casa

Diez en estilo **50**

Un interiorismo cálido con guiños al diseño nórdico y una nueva distribución dotan a esta casa barcelonesa de más confort y estilo.

Mente abierta **64**

Esta vivienda parece aún más amplia después de eliminar tabiques innecesarios y lograr una distribución más diáfana. A su favor, su extraordinaria luminosidad.

Ideas geniales **102**

La casa necesita una limpieza general antes del verano. Con estos trucos y un poco de tu parte, verás cómo reluce.

Alrededor de la mesa **108**

Una tarde de repostería, un picnic en el campo o en el parque... ¿Te apetece?

Misplantas **112**

Así me cuido **114**

Consultas deco **116**

Es noticia **118**

Datos **120**

Avance **121**

Detalles personales **122**

Richard Grohe, director de Hansgrohe.





SUELOS QUICK•STEP®.
DESCUBRA UN MUNDO EN
EL QUE LE ENCANTARÁ VIVIR.

Los suelos **LAMINADOS** Quick•Step® garantizan una experiencia vital placentera y sin preocupaciones. ¿Sabía que los suelos laminados Quick•Step® **son hasta diez veces más resistentes a las rayaduras** gracias a la tecnología Scratch Guard y de **fácil mantenimiento**? Además sus **diseños exclusivos** son muy elegantes. Inspírese y descubra qué pueden hacer los suelos laminados, de parquet y vinílicos de lujo en el interior de su hogar en **www.quick-step.com.es**



WorldMags.net



LO QUE HE
DESCUBIERTO
ESTE MES
Y ME
ENCANTA

Más que una estación, la primavera es una actitud; da igual que aún haga frío o que vengan meses de lluvias intensas, nuestro metabolismo se ha puesto en modo *spring*... y eso ya no hay quien lo pare. Nosotros en @MicasaRevista estamos en plena vorágine pre-veraniega, porque a los medios de comunicación nos llega muy pronto la información desde las firmas: los catálogos, las fotos seductoras y las presentaciones de lo que vamos a desear esta temporada. Pues bien, aquí tenéis un trocito de buen tiempo en forma de reportajes. Seguro que ya habéis inaugurado la terraza, el patio o el balcón. Coge tu revista favorita, despliega tu tumbona y empieza a recibir tu dosis de Vitamina D. Es oficial, ¡empieza la vida al aire libre!

Cristina Sánchez
Redactora Jefe
cristinasanchez@heartst.es
@crisangar



Nos gusta por...

Cada número de Micasa es un reto apasionante, y así lo vivimos dentro y fuera de la redacción. Te invitamos a descubrirlo con todos nosotros.

“Mientras preparaba la sección **Compras**, dedicada a los **muebles de exterior**, me ha conquistado este sillón, un clásico *outdoors* que, con su bonito color azul, va a dar un aire *navy* a mi balcón. ¡Qué ganas tengo de disfrutar ya de mi terracita urbana.”



Begoña Fernández (redactora) (Pág. 20)

“Nórdicos, sofá, alfombras... con el cambio de temporada conviene

poner tu hogar a punto con una LIMPIEZA DE PRIMAVERA.

Descubre los trucos más prácticos y los mejores productos.”

(Pág. 102) Pilar Perea (redactora)

“Leyendo la sección **Claves**, con tanta información sobre **cocinas**, ya me estoy imaginando cómo será la mía después de la reforma que planeamos. Muebles funcionales, con maxi gavetas, encimera resistente, revestimientos a la última...”



Raúl García
(jefe de maqueta)

FOTOS RETRATOS: HEARTST PHOTO



Tú también tienes mucho que decirnos... Por eso, esperamos tus consultas, consejos y opiniones en micasa@heartst.es (quedará entre micasa y tú)

CANDY &

finish

EN PERFECTA SINTONÍA

NUEVO LAVAVAJILLAS CANDY EVO SPACE MAXI PLATES



Máxima capacidad y flexibilidad para el uso diario

El lavavajillas con más capacidad y flexibilidad, **hasta 15 servicios**, que te permite cargar y lavar incluso **8 platos grandes de hasta 34,5 cm** así como todo lo que normalmente utilizas en un día. Además, el silencio está asegurado: tan sólo 45 dBA. **CABE todo tu MUNDO.**

Y EL NUEVO FINISH POWER & PURE

Limpieza brillante con menos químicos*

Para obtener los mejores resultados cuidando de los tuyos, **Candy solo recomienda Finish Power & Pure.**

TE REGALAMOS

6 MESES DE FINISH QUANTUM

entra en www.candy.es y consulta las bases de la promoción.

*Comparado con Finish Quantum



CANDY

SÍ QUE SABE

Llegan aires de cambio

Se acabaron los ambientes oscuros en casa. Di adiós a los diseños grises típicos del invierno y abre la puerta a los tonos alegres. Llegó la hora de ponerle un poquito de color a la vida.

REALIZACIÓN: SUSANA GONZÁLEZ.



De lágrimas, pero en un alegre color turquesa. Es el aplique *Madeleine*, de la firma Mis en Demeure; en 42 x 32 cm (175 €).



¡Es primavera! Los pájaros revolotean fuera y... dentro de casa. Como los periquitos de este **cojín** (22 € de venta exclusiva on line en www.cathkidston.com).



El acero lacado se dobla en esquinas angulosas en lugar de en suaves curvas. Y esa peculiaridad da carácter al diseño de la **butaca Superkink**, de Blå Station. Disponible también en rosa y celeste.



Alfombra de verano

Y de invierno, porque al ser de **vinilo tejido**, la nueva colección de Brita Sweden se puede utilizar en interior y exterior. Reversible, tiene un mantenimiento sencillo y es de una gran resistencia. **Alfombra Karin**, en 150 x 200 cm (399 € de venta en PortobelloStreet.es).

La familia Kimmidoll crece. Y, como siempre, cada muñequita se asocia con un valor. Yumiko encarna la compasión (17,35 €).



Diseño danés

Los amantes de la decoración nórdica ya tienen una nueva firma por descubrir. Søstre

Grene acaba de aterrizar en el Centro Comercial La Gavia, en Madrid. Puro diseño danés a precios sorprendentes.



Su nombre es Silk, y la pantalla tiene el mismo efecto irisado de la seda. También está disponible en blanco, crema, rojo y negro. Lámpara, en 40 cm (387,2 €). De Pujol Iluminación.

Con patas de roble y tablero en rosa, la mesa de centro Crossit pondrá un guiño divertido en tu salón. En 80 cm de diam. (599 €, de la firma OK Design).



Madison Nordik es un mueble tres en uno. Por un lado es sofá y, por otro, su brazo se traslada al suelo para hacer de mesita o de asiento auxiliar: puf, reposapiés... En 200 x 99 x 81 cm (desde 1.070 €). De la firma Fama.

Y... además

Cada dos años aproximadamente la firma Ikea lanza su Colección PS: diseño de vanguardia a precios increíbles. En esta ocasión se denomina *On the Move*.

Videojuegos y ciencia ficción inspiraron a David Wahl para crear esta **lámpara** que cambia la forma y la intensidad de la luz al tirar del cordel (49,99 €).

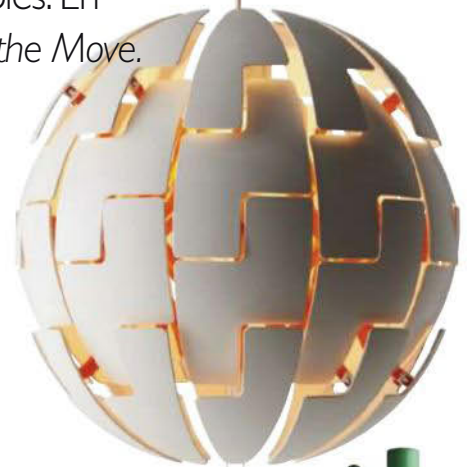


Creado por tres diseñadores polacos, el **secreter** PS permite integrar la oficina en casa y cerrarla cuando llegue la hora de disfrutar del ocio (189 €).

pieza
+**FUNCIONAL**



Contenedores multiuso en vidrio y acero inoxidable con revestimiento en polvo. Son diseño de Mathias Hahn (14,99 €/tres).



Mesa de almacenaje diseñada por tres jóvenes neoyorkinos. La definen como sencilla, activa y fácil de transformarse (59,99 €).



La sueca **Ebba Strandmark** firma este **perchero**, realizado en abedul macizo y pintura acrílica (39,99 €).

DISEÑO ÚTIL
Los jóvenes urbanitas son los creadores y destinatarios de PS 2014. Por eso, para conseguir una colección acorde con sus necesidades —pisos pequeños, frecuentes cambios de domicilio, recursos económicos limitados— se fichó a 14 diseñadores treintañeros, junto al equipo creativo de la firma, idearon estos objetos. Las piezas no son básicos, sino productos funcionales que se pueden transportar de un lado a otro. Flexibilidad y diversión para humanos en constante movimiento.

Por las esquinas...

Para el **tokiota Keiji Ashizawa**, la finalidad de este diseño es disfrutar de los espacios pequeños ya que con sus artículos se pueden aprovechar las esquinas de casa y tenerlo todo bien ordenado. **Estante** de pared con once pomos realizado en abedul (49,99 €).



EAU DE
ROCHAS

*La fragancia nº 1 en el Día de la Madre**

ROCHAS
PARIS

*Fragancia más vendida en campaña Día de la Madre 2013 – Fuente: Nielsen.

Su otra cara

Rescatados de las alacenas de nuestras abuelas, exhibimos moldes de repostería convertidos en fuente de inspiración. Y es que las piezas originales se han transformado en joyas decorativas.

TEXTO: PILAR PEREA. **FOTOS:** @LIVING4MEDIA.

Un recipiente con solera

Las piezas de cobre embellecen con el paso de los años. Quizá sea la oportunidad que esperaban los antiguos moldes heredados de tu madre de ser rescatados del cajón. ¿Por qué no convertirlos en bonitas macetas? Unas plantitas como la petunia blanca serán las compañeras idóneas. Se pueden plantar directamente en el molde o utilizarlo como macetero si no tiene orificio para que drene el agua sobrante del riego.



Composición vintage

Las antiguas flaneras de cobre se convierten en la decoración perfecta para las paredes del office. Unas argollas y cintas de raso del tono de la pared bastarán para exponerlas a diferentes alturas de un modo muy original. También puedes conservar alguna flanera sobrante como azucarero o para presentar los dulces cuando vengan invitados.

nuevo formato

Las siluetas y decoraciones conseguidas con los moldes añejos han inspirado la fabricación de modelos en aluminio que ofrecen infinitas posibilidades. Se recomienda invertir lo suficiente para que el molde sea de calidad y conseguir un resultado óptimo. En www.lecuine.com tienes de todo.

los compro...

Si te fascinan los antiguos útiles reposteros de cobre, lo mejor es que visites anticuarios y almonedas, incluso es posible que encuentres en algún mercadillo piezas magníficas para tu colección.

Ten en cuenta que lo más probable es que su utilidad sea puramente decorativa.

Ocasión especial

El rescate del menaje antiguo saca a la luz piezas muy preciadas por su belleza.

Colocarlas en el centro de la mesa será un acierto seguro. Una vez comprobada su impermeabilidad, una propuesta tan primaveral como romántica es combinar agua con pétalos de flores y velitas de té (2,99 € la caja de 36 piezas en Ikea).

✿ Tipos de moldes

- Los modelos para tartaletas y quiches son estupendos a la hora de realizar composiciones mixtas basadas en una misma silueta. Además, al ser bastante planos, funcionan de maravilla como marco de fotos, dibujos, etc.
- Los moldes para hacer bizcochos son los más variados y exquisitos. Hay modelos con siluetas variadas y decoraciones fantásticas en varios tamaños idóneos si los queremos aplicar al mundo de la decoración.
- También los moldes más pequeños, de galletas o *cupcakes*, son ideales para pequeños detalles de aire chic.



recetas



niños

Detalles muy dulces

La peculiaridad de ciertos moldes, bien por su diseño o por su tamaño, permite adaptarlos a otros lugares de la casa fuera de la cocina.

En este caso, pequeños utensilios para galletas y magdalenas se han convertido en identificadores para archivadores. La tienda Alambique cuenta con **accesorios** de originales formas por 13,15 € el juego de 4 piezas aproximadamente.

Molduras geniales

Las obras de arte de nuestros retoños merecen un lugar de honor. ¿Qué tal enmarcados en bases de tartaletas? La variedad de diámetros permite hacer composiciones personalizadas. Estas las puedes adquirir en www.marialunarillos.com por 9,25 € la caja de 6 piezas.



WorldMags.net



TODO LO QUE NECESITAS

ARIEL 3en1
PODS

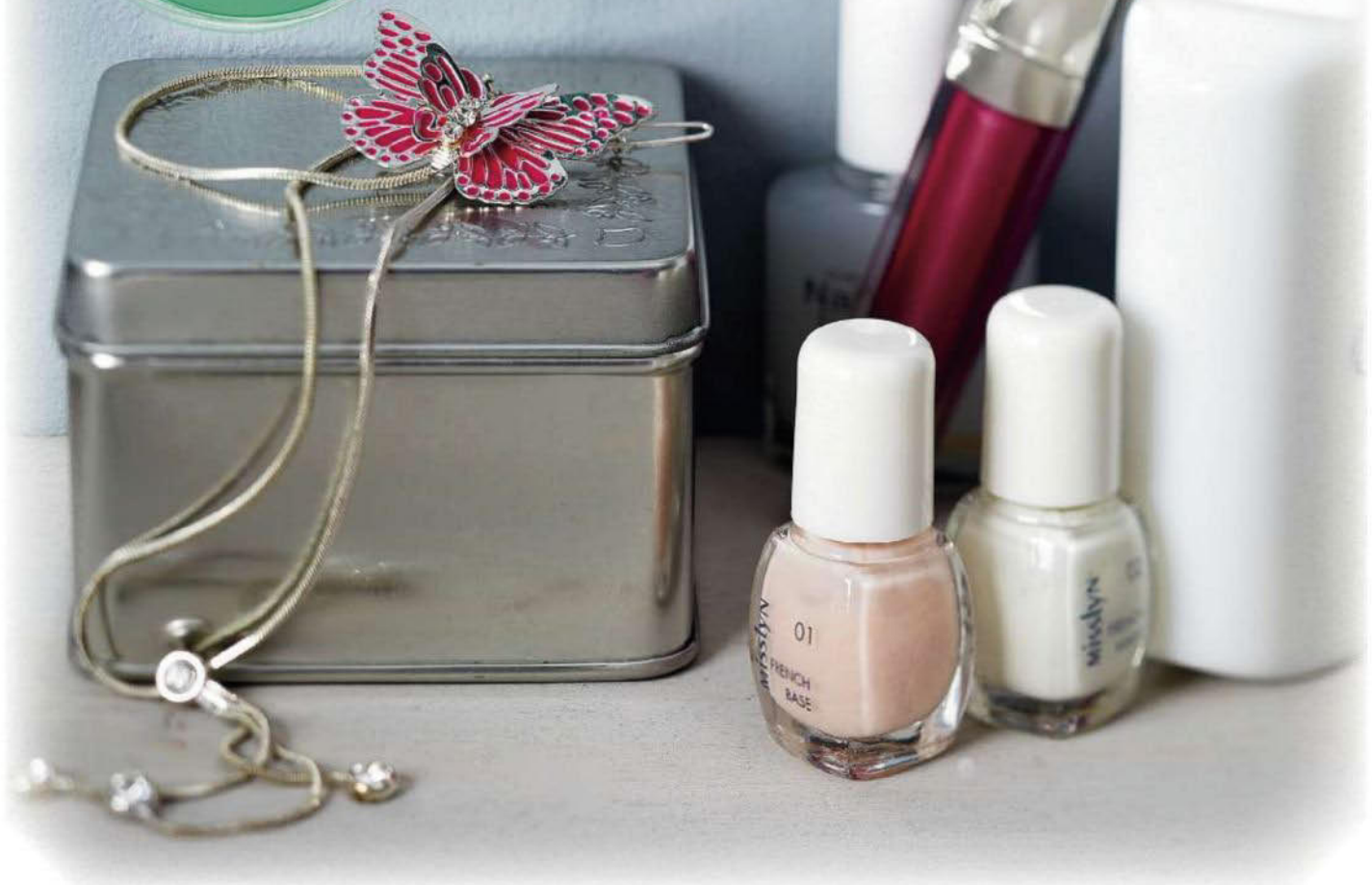
① LIMPIA ② QUITA MANCHAS ③ ILUMINA

Ideas coquetas

Disponer de un espejo de aumento es fundamental en el tocador. Aquí hemos fabricado uno muy especial empleando como base un molde de tartaleta que lo decora y protege al mismo tiempo de golpes y arañazos. Para versiones XXL, en www.losutensiliosdelchef.com podrás adquirir un molde de quiche por 9,50 €.

y además...

Aunque nuestras propuestas son con moldes en su acabado original, también es posible decorarlos en el color que se nos antoje. Las pinturas en aerosol especiales para metal son fantásticas y ofrecen acabados muy lisos apenas sin esfuerzo. Lo más importante es dejar secar la pieza del todo.





¡Únete a nuestro Facebook y consigue gratis un iPad mini!



Hasta 12/05/14. Ver bases en FACEBOOK.COM/BRUGUER

COLORES DEL MUNDO

Llena tu vida de color



Rompe con la monotonía y da un giro a tu vida con **Colores del Mundo**: La gama de color líder del mercado.

Inspírate y descubre su poder renovador. Con tu imaginación y Bruguer podrás hacer todo lo que quieras.

Síguenos en:



¡¡Celebramos 10 años de Colour Futures!!

¡10 años siendo líderes en tendencias!



Yuhuuu! ya están aquí

Con lo último en muebles y complementos, balcones, patios, terrazas y jardines se aprovechan más. Diseño y funcionalidad definen esta selección para celebrar el buen tiempo.

REALIZACIÓN: BEGOÑA FERNÁNDEZ.

URBANO



En negro, con líneas depuradas. **Sillón Elba Lounge** (199 €), **cojín** (29 €) y **mesa** (399 €), de BoConcept.



De tres plazas. **Sofá Landscape Alu**, de Andreu World, con tapicería resistente, de Sunbrella; mide 2,70 x 0,98 x 0,79 m (desde 4.500 €).



RETRO



Estética country, en aluminio y ratán. **Banco Zambia**, de Leroy Merlin; mide 1,28 x 0,66 x 0,88 m (339 €).

En plan relax. **Tumbona Bamboo**, de Muy Mucho (39,99 €).



Un comodín para la zona de estar. **Taburete Thor**, de Casa, en azul, blanco y rosa (14,99 €).



Un detalle evocador. **Gaviota**, de Butlers (9,99 €). Altura: 28 cm.



Rústica, en madera de olmo. **Mesa**, de Hübsch Home Interior & Design; en varias medidas (350 €).



En azul, con 3 m de diámetro. **Sombrilla Siesta** con 3 m, en aluminio (49,90 €) y **pie** de cemento **The Rock** (desde 29,90 €). De venta en Butlers.

De gris en varios colores. **Taza Färgrik**, de Ikea (0,75 €).



De fibra sintética y aluminio. **Muebles Tokyo**, de Carrefour Home: **sofá** (189 €), **sillón** (125 €) y **mesa** (60 €).



Ideal para un porche... Combina fibra natural y madera de mango. **Sillón Jungle**, de El Corte Inglés (309 €).



Una mesa auxiliar en cerámica troquelada. **Modelo Timbal**, de El Corte Inglés; mide 33 x 42 cm (90 €).



ACOGEDOR Y EN CALMA

Un salón así, en un porche, solo necesita una ligera brisa para relajarse y disfrutar plenamente del paisaje. Las vigas en su cubierta y las trepadoras, que con su espesura ocultan los pilares, componen un ambiente apacible, perfecto para desconectar. En armonía, una decoración que apuesta por la naturalidad: dos bancos de obra con mullidos colchones, almohadones y cojines, y muebles auxiliares de madera y fibra natural. **Mesa** con caballetes, de Little House. **Cojines**, de Lu Ink. **Interiorismo**, Silvia Rademakers. **Arquitecta**, Cristina Casanovas.



FUSIÓN DE ESTILOS

Muros y suelo con solera en un patio o un jardín trasero, plantas que florecen y refrescan y un ambiente con estética *vintage & factory*. Triunfa la decoración alegre y acogedora, que transmite el placer que proporciona comer al aire libre.

La mesa es un mueble realizado en Antic Centre, con pies industriales de hierro fundido y sobre de roble, procedente de antiguos vagones de tren. Las sillas de metal en turquesa, verde y amarillo son iconos del estilo industrial, un diseño creado por Xavier Pauchard en los años veinte, que comercializa la firma francesa Tolix.



FRESCO

Con pantalla en forma de campana. Modelo *Dori*, de Habitat, en ratán trenzado (39 €).

misilla
FACTORY

Estética industrial en colores de moda. Sillas *Multip'l's*, de Maisons du Monde, en metal envejecido (129 €).

De teca y extensible. Mesa, de Moycor, en 1,70-2,20 x 0,90 x 0,75 m (610 € aprox.).

Para desayunos, aperitivos, ensaladas... Botes, de Butlers (2,99 € c/u).

Con bandeja y botellero. De hierro y en varios colores, carrito *Calypto*, de Butlers; mide 1 x 0,50 x 0,74 m (129 €).

Un plus en la mesa: una vajilla multicolor; plato *Mushroom*, de Cath Kidston (7 €).

CÁLIDO

Apilable, para optimizar el espacio. Silla *Yasmin*, de Bauhaus, con reposabrazos (81 €).

mimesa
RECTILÍNEA

Diseño actual y cálido. Mesa *Jessica*, de Bauhaus, en teca con certificado green FSC y acero; mide 2 x 1 x 0,75 m (769 €).

Plegable, en madera de acacia. Silla *Mälärö*, de Ikea (29,99 €).

Con dibujo naif. Taza *Tutti*, de Habitat, en porcelana (5,80 €).

Con mástil de aluminio a un lado ¡más comodidad! Sombrilla *Camberra*, de Maisons du Monde; con 3 m de diámetro y base de hormigón (399,90 €).

Diseño actual con dúo de materiales. En madera de eucalipto y aluminio, modelo *Vindalsö*, de Ikea; en 81 x 51 x 71 cm (99 €).

MIX DE MATERIALES



Para refrescarse de sol a sol. De Ikea, **jarra Solfont**, con accesorio interior para agua congelada (3,99 €) y **vaso Diod** (2,50 €).



micolumpio DE DISEÑO

Siente la ingravidez en un balancín como éste. **Modelo Circle**, de Bauhaus, en fibra sintética y aluminio (249 €).



Con trenzado sintético y aluminio. **Tumbona Breda**, de Point, con colchoneta en tejido de Dralon para exteriores; mide 2,16 x 0,73 x 0,96 m (1.625 €).



Diseño envolvente en acero, con cuerdas de PVC en abanico. **Sillón Condesa**, de la firma danesa OK Design (399 €).



De fibra sintética en rojo. **Modelo Capri**, con ruedas; mide 2,06 x 0,70 x 0,28 m (1.030 €) y **colchoneta** acrílica, desenfundable (310 €), de Unopiù.



Apilable, se limpia con un paño húmedo. **Sillón Ikea PS Vagö**, de Ikea; mide 74 x 92 x 71 cm (19,99 €).

DE LAMAS



Con dibujos así, es más fácil evadirse. **Cojín Sailing**, de Thegretest; en 40 x 40 cm (44 €).



Decorativa y práctica al atardecer. **Vela Junes**, de Habitat (14,50 €). Duración: 8 h.



Muy funcional. **Banco-arcón Lodge**, de Butlers, en madera lacada y con bolsa impermeable; mide 90 x 40 x 45 cm (129 €).



Con tejido de Batyline, resistente en exteriores y a rayos UVA. **Sombrilla Beach**, de Point, de aluminio con base de hormigón (583 €). Diámetro: 3 m.

mirincón EN SOMBRÁ



Un clásico en exteriores, ahora en madera sintética. Es de Poly-Wood y no necesita mantenimiento. **Sillón South Beach**, en muchos colores (499 € en Casa Bruno).



Con ruedas, para un traslado fácil. **Tumbona**, de Moycor, articulada y con bandeja extraíble; es de teca y mide 2 x 0,65 x 0,34 m (482 € aprox.).

MÁXIMO RELAX

Una tumbona se asocia a tiempo libre para evadirse, descansar y tomar el sol. Si además, se acompaña de muebles auxiliares donde tener a mano refrescos, algo para picar, lectura, música y cremas solares, no hay razón para moverse de allí. Clásica, actual o vanguardista y en materiales diversos: madera, fibra, aluminio, plástico... es cuestión de gustos. A tener en cuenta para todos, sin discusión: la comodidad y las medidas. **Tumbonas** similares a la de la imagen, en Aki, Maisons du Monde, El Corte Inglés y Tectona, entre otras firmas.





acero
inox.

Este acabado da un aire industrial a la cocina. Es importante que los electrodomésticos estén panelados en el mismo tipo de acero —pulido, cepillado, bruñido...— para que se integren mejor. De Ikea: armarios Metod, con puertas y frente de cajón Grevsta, más electrodomésticos (1.515 €).

Show cooking

La cocina es un espacio esencial en la casa que ha ido modificando su papel a lo largo de los últimos años. Hoy es centro de la vida diaria y, como tal, se debe diseñar y equipar:

REALIZACIÓN: SUSANA GONZÁLEZ.



midiseño
EASY TOUCH



Retro o actual, tú eliges. Arriba, grifería *Fairfax*, de Jacob Delafon (403,29 €); debajo, modelo *Zedra*, de Grohe, que activa el caudal al tocar el caño (394 €).

ELEGIR EL ACABADO

1 LA CALIDEZ DE LA MADERA

En sus variedades más claras recrea ambientes acogedores... ¡sin recargar el espacio! En este caso, el acabado de los muebles con un sistema de gola —un perfil de aluminio que facilita tirar del frente y abrirlo sin necesidad de colocar tiradores— permite situar módulos en columna de pared a pared e integrar los hornos y el frigo. Se trata del modelo *Line-E*, de la firma Santos.

2 BLANCO, TONO VERSÁTIL

Es una apuesta atemporal sobre la que resulta fácil añadir menaje, tarros o una tostadora del estilo que prefieras sin necesidad de cambiar los muebles para actualizar la cocina. La categoría *S1*, de la firma Xey, está disponible en 20 tonos más y en acabados diferentes: laminado, estratificado, polilaminado, cristal, madera y lacado.



1



3

Además de estéticos, los tiradores deben resultar cómodos.

A la hora de elegirlos, prueba y asegúrate de que se ajustan al tamaño de tu mano.

De la firma Viefe: *Deco*, rojo (8,67 €) y *Noma*, metálico (desde 5,40 €).

Aunque todos sabemos qué cocina nos gustaría tener, la realidad impone ciertas exigencias. De nada sirve soñar con un frigorífico de doble puerta cuando apenas nos quedaría sitio para colocar armarios. La superficie es clave a la hora de distribuir muebles y complementos. Un lavavajillas de 45 cm de ancho, en lugar de uno estándar de 60 cm, puede sacarnos del apuro. Los electrodomésticos multifunción, como un horno-microondas, ocuparán la mitad de espacio. En cuanto a las instalaciones, ¿te valen tal y como están o te merece la pena invertir en cambiar desagües y tomas de corriente y agua para planificar una cocina nueva? □□□

UN PLUS DE COMODIDAD

1 LOS UTENSILIOS, A MANO

Coloca una barra en el frente de trabajo y cuelga en ella especias, cucharones y otros artículos de uso diario. Para que elabores tus platos con una visibilidad óptima, que evite cortes y otros accidentes caseros, ilumina la encimera. Los muebles de la colección *Artwood*, de Schmidt Cocinas, incluyen puntos de luz empotrables bajo los módulos altos.

2 EN EL ARMARIO

Tras las discretas puertas articuladas de madera de roble se esconde un verdadero centro culinario: encimera, baldas para guardar el menaje, enchufes donde conectar los pequeños electrodomésticos, gavetas y cajones que se utilizan a modo de despensa... ¡hasta una mesita extraíble! Se llama *Orgavital* y es de la firma Mобalco.



Lavar y escurrir. El fregadero de acero inoxidable Centinox incluye una cubetilla para dejar la verdura —práctica a la hora de preparar los ingredientes— una placa que permite cortar y un escurridor (750 € el conjunto). Aquí se completa con la grifería Centinox Semi-Pro (597 €). Todo, de Franke.

NUEVO

NESCAFÉ Cappuccino.
Ahora más cremoso que nunca.



WorldMags.net

It all starts with a
NESCAFÉ

Los muebles también requieren trucos. Conviene que el fregadero, el lavavajillas y los armarios o gavetas donde guardes la vajilla estén en el mismo frente, así evitarás paseos por la cocina. Analiza el menaje. ¿De qué sirve tener tantas sartenes si solo usas un par de ellas? Y ese despliegue de cazuelas ocuparía menos si compraras una batería apilable. Al reducir los útiles de cocina, podrás ceder espacio a muebles destinados a almacenaje. Junto a ellos, coloca el frigo, pero lejos de la zona de cocción para evitar la pérdida de frigorías. □□□

1



2



Unidiseño
REDONDO

Mandala significa círculo sagrado. De ahí que este mosaico del mismo nombre los incluya (26,68 €/pieza de 28 x 28 cm). Es de la firma Dune.

3

LOS REVESTIMIENTOS

1 SUELO CON EFECTO 3D

¿Cómo es posible que la mesa y la silla se asienten con firmeza sobre una escalera de cubos? La sensación de relieve convierte el suelo en el gran protagonista de esta cocina. De la firma Equipe Cerámica, **baldosas** modelo *Provence* (79 €/m²).

2 MOTIVOS GEOMÉTRICOS

Se inspiran en los diseños de las baldosas hidráulicas, pero en realidad se trata de cerámica que se puede instalar tanto en el suelo como en la

pared. La serie *Bali*, de la firma Gala, está disponible en juegos de cuatro piezas de 45 x 45 cm para **pavimento** (24,44 €/m²) y de dos piezas de 31 x 61 cm para **revestimiento** (21,65 €/m²).

3 ACABADO ESTRIADO

Una pared con textura presenta pequeños relieves que añaden profundidad al muro y, por extensión, a la cocina. El **modelo** *Sweden*, de la firma Venis, recuerda las lajas de piedra natural con una superficie de brillo intenso (43,76 €/m² aprox.).

**2,5X MÁS
PODER
EN CADA
GOTA***



**NUEVO GEL LÍQUIDO
CONCENTRADO**

**EL FUTURO DE LA
LIMPIEZA NO
OCUPA LUGAR.**

*Comparado con Don Limpio diluido

520ml

1



2



ELECTRODOMÉSTICOS

1 CAMPANA PARA ISLA

Si tu cocina es amplia y de planta cuadrada, sacarás más partido a la superficie con una isla central. En caso de que decidas situar en ella la placa, ten en cuenta que en el techo deberás contar con la instalación necesaria para colocar una **campana**. El modelo *Isla Sygma 1200*, de la firma Cata, mide 120 cm, tiene una capacidad de extracción de hasta 820 m³/h y un nivel

sonoro mínimo, perfecto para cocinas integradas en el salón (955 € aprox.).

2 HORNEAR SIN SORPRESAS

Basta de bizcochos que no suben y de asados que se quedan crudos. El **horno** multifunción *H 6860 BP*, de Miele, incorpora una sonda térmica inalámbrica para que tus platos queden en el punto justo y función *Clima*, que perfecciona el resultado de asados y repostería.



Imprescindibles para facilitarte la vida. Un frigorífico con capacidad de almacén; *BN31AS1*, de Panasonic (899 €). Y una lavadora que gaste poco: *OkoMix*, de AEG, consume un 50% menos de energía que una lavadora A+++ (949 €).

Silestone® Authentic Life

Superficies de Cocina y Baño

Cada elemento que nos rodea contribuye a construir nuestra realidad.
Esa es la existencia auténtica, la que define quién eres.

Silestone® te permite vivir tu cocina o baño con un sentido de autoexpresión.
La única encimera de cuarzo con protección bacteriostática,
disponible en diferentes y exclusivas texturas.

Vive la vida auténtica, vive tu hogar con Silestone®.



THE ORIGINAL

*"Amo la arquitectura de autor
y la moda de pasarela, pero lo auténtico
está en las casas que habitamos,
en la ropa que vestimos las personas reales.
Eso es lo que cuento en mi blog.
Eso es Authentic Life."*

Macarena Gea
(Blogger y Arquitecta)



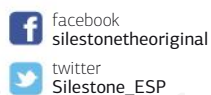
New Silestone®

NEBULA CODE

La apariencia más
natural de Silestone

Encimera y Fregadero Integrity PULSAR SERIE NEBULA CODE

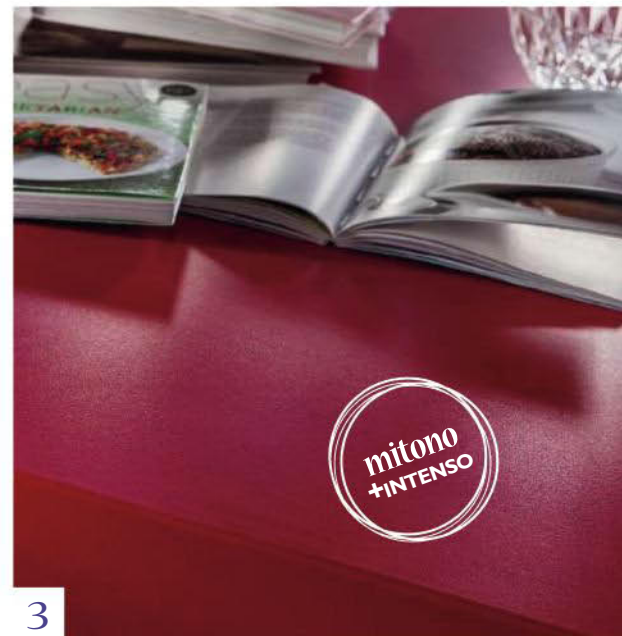
www.silestone.com



Exija la autenticidad
de su encimera
Silestone®.
Active la garantía
desde nuestra web.



WorldMags.net



La seguridad es otro aspecto básico. Si pasas mucho tiempo en la cocina, merece la pena colocar muebles que no te obliguen a forzar la espalda. La firma Xey dispone de módulos que se elevan a 94 cm desde el suelo, lo que evita posturas incómodas. Cuando se trata de prevenir riesgos, la iluminación es clave. Lo habitual es instalar *downlights* empotrados en el falso techo: existen en formato cuadrado, rectangular y redondo, pero estos últimos se instalan mejor porque se alinean con más facilidad. Los *downlight* con led consumen menos energía que los que utilizan bombillas de bajo consumo. Y la encimera se puede iluminar desde la parte inferior de los armarios altos con carriles leds continuos o fluorescentes para no dejar zonas en sombra. ■■■



LAS ENCIMERAS



1 PORCELÁNICO

Ya lo conocías como material resistente para el suelo, pero ahora también se utiliza en encimeras! El **porcelánico** Techlam®, de la firma Levantina, es ligero y con un esmalte vitrificado que lo hace idóneo para la cocina. Modelo *Basic Antracita*, con canto ingletado y frontal a juego (115 €/m² aprox.).

2 MÍNIMA POROSIDAD

Imagina una pieza de mineral de sílice 95% natural al que se le añaden pigmentos y resinas con una gran

dureza y resistencia a la abrasión y el rayado. Eso, precisamente, es el **cuartzo** tecnológico de la firma Compac. Su porosidad, casi nula, la hace resistente a grasas y ácidos como limón o vino.

3 ¿QUÉ COLOR PREFIERES?

Silestone® dispone de una carta de más de 60 tonos, por ejemplo el *Rosso Monza* en acabado pulido de la imagen. Compuesto por **materiales inorgánicos** como el cuarzo, que se ligan con una resina, es flexible, resistente al rayado y con propiedades bacteriostáticas.

Desinfección perfecta

La lejía blanquea, desinfecta el hogar, quita las manchas de la ropa y, por si fuera poco, es buena para el medio ambiente porque tras su uso se convierte en sal común. La mejor opción para tu hogar y tu familia al mejor precio, es el básico que no puede faltar en ninguna casa.

Práctica, eficaz, asequible... Ocho de cada diez hogares españoles usan, habitualmente, lejía para desinfectar, blanquear y quitar las manchas de la ropa. Y es que, los múltiples usos de este producto lo convierten en todo un básico de limpieza. Su poder desinfectante es la clave de su éxito. Su utilización es recomendable para la prevención de alergias, ya que desinfectando la ropa y superficies de la casa se eliminan gran parte de los microorganismos que las causan. En España, la lejía está presente en más de 14 millones de hogares. Se comercializan 130 millones de botellas de lejía cada año en nuestro país, lo que representa 9,2 botellas por hogar y año. España es el quinto consumidor de lejías del mundo. Elaborada con hipoclorito sódico, tras su uso se convierte rápidamente en sal común, resultando totalmente inocua pasados unos minutos. ¡Ningún producto te da más!



125 años de historia

Hace ya 125 años, en 1889, la empresa catalana Casamitjana Mensa empezó a comercializar en España la lejía, solución acuosa de cloro que había descubierto el francés Claude Louis Berthollet exactamente un siglo antes. El lanzamiento de Estrella-Conejo fue un gran éxito a principios del siglo XX, al que siguieron las marcas Neutrex y Estrella, hoy todas bajo el paraguas de la firma Henkel Ibérica.



Lejía Conejo, desinfección garantizada de tu hogar. Estrella, máxima limpieza y desinfección; y Neutrex, poder blanqueante con fibroprotección.

Conexión exterior

A través de ellas observamos la vida y nos resguardamos del frío, del calor y de las miradas indiscretas... Las ventanas son los ojos de nuestra casa y su diseño, color y medidas influyen en la decoración.

REALIZACIÓN: ALEJANDRA MUÑOZ. FOTOS: **HEARST** documentación

una panorámica

Ganar luz en una estancia y disfrutar de las vistas es posible. Convierte una pared en un frente acristalado, con una perfilera ultrafina. Se impone elegir un material de calidad, con doble acristalamiento de seguridad. Infórmate en la página <http://es.saint-gobain-glass.com> y <http://climalizate.es>

Con vistas

Los perfiles enmarcan sutilmente el panorama en los ventanales fijos. De suelo a techo, en vertical, tipo tragaluz o de dimensiones similares a una ventana convencional, pero sin hojas que se abran. La marca Technal (www.technal.es) utiliza carpintería de aluminio en muchos de sus proyectos. En este caso es imprescindible que incorporen rotura de puente térmico para garantizar el aislamiento. Sobre el banco de obra, **cojines** de Habitat, Babillage y Lu Ink. De este proyecto se encargó la arquitecta Cristina Casanovas y de la decoración, Silvia Rademakers.



1 2



3

1 LOS PERFILES

Es uno de los elementos más importantes de la ventana. La periferia está integrada por el marco fijo, la hoja, que es la parte que soporta el cristal, y los accesorios que rematan la ventana. Según el perfil elegido varían las prestaciones de la ventana en cuanto a aislamiento térmico, acústico y seguridad. En este sentido, los perfiles de PVC de Kömmerling y sus cámaras de aire interiores garantizan una gran resistencia y seguridad, al tiempo que ofrecen el máximo aislamiento térmico y acústico en el hogar. En la imagen, un diseño de Kömmerling (www.kommerling.es) de apertura oscilobatiente con barrotillo —que imprime un aire clásico—.

2 LUZ Y VENTILACIÓN

Abrir una ventana siempre es positivo, porque garantiza la iluminación natural y la renovación del aire. Instaladas en tabiques interiores, ya sea con hoja practicable o vano acristalado fijo, son la solución para que la luz alcance estancias sin ventana. Elige cristales translúcidos cuando quieras lograr privacidad. En este cuarto de baño, con unas excelentes vistas, se optó por un cristal transparente enmarcado en un intenso color azul. Grifería, de Grohe.

3 AISLADOS DE TODO

Las ventanas no solo aíslan del frío, del calor y de la humedad, también del polvo y de la contaminación, un aspecto primordial en núcleos urbanos. El exceso de CO₂ en el interior de la vivienda es un problema para el bienestar. Unos perfiles herméticos con un correcto mecanismo de ventilación controlada solucionan el problema. Los perfiles se adaptan a las formas que impone la construcción.

FOTO cedida por Car Möbel (www.car-moebel.de)



1 2



3

1 UN PLUS DE AIREACIÓN

Un cuarto interior se puede convertir en un espacio luminoso y ventilado con la solución adecuada. La firma Velux (www.velux.es) ofrece diseños específicos para cubierta plana. En la imagen, **modelo eléctrico Integra**, adecuado para habitaciones en las que se necesita un aporte extra de luz natural. Por ejemplo, una terraza o un voladizo proporcionan sombra en verano, pero pueden limitar la cantidad de luz natural que alcanza el interior. Las ventanas de cubierta plana solventan este problema.

2 LA INSTALACIÓN ADECUADA

Una vez elegida la ventana que más se adapta a la estancia, debes buscar un profesional. Consulta la red de distribuidores y fabricantes de la marca que hayas elegido. Ten en cuenta que una ventana mal instalada pierde todas sus propiedades térmicas y acústicas. **Ventana** giratoria de buhardilla, de la firma Velux, en 78 x 98 cm, con doble acristalamiento bajo emisivo; de venta en Leroy Merlin (310 €).

3 LOS CRISTALES

El vidrio, junto con el conjunto del perfil, aporta el valor final de aislamiento. ¿Sabías que no basta con que instales un cristal doble? Infórmate sobre el número de vidrios, el espesor y la cámara de aire que más te convienen. Como regla general, los cristales deben tener un espesor mínimo de 4 mm. La cámara del interior (llena de aire o de gas) debe tener un grosor de 12 mm en adelante. Siempre es importante el aislamiento, más si el sofá o la cama quedan delante de la ventana. En la imagen: **base Tritón**, **colchón Proteas** y **sobre colchón Talasa**, en materiales naturales, de Coco-Mat.



**El mundo
se ve distinto**

A salvo del ruido y el frío, observo el mundo a través de una ventana Technal, sintiendo que mi casa es un lugar confortable e íntimo que atesora luz natural. Technal son ventanas, puertas, protección solar... siempre de aluminio, que te hacen sentir más a gusto en tu hogar. Consulta con tu **Fabricante Instalador Homologado Aluminier Technal** más cercano, que te garantizará una perfecta elaboración e instalación de las ventanas Technal.

Encuentra tu Aluminier Technal más próximo:



935 737 776

www.technal.es



Ventanas-Puertas-Verandas

WorldMags.net

En la imagen, **ventana** para tejado, de la firma Velux.



1



2



3

1 PERSIANAS Y CORTINAS

En caso de instalar persianas, el cajón suele ser el elemento por donde entra más aire. Asegúrate también de que queda perfectamente sellado. Las persianas oscurecen la estancia y aíslan del calor y del frío, por lo que permiten ahorrar energía al reducir el consumo de aire acondicionado en verano y de calefacción en invierno. Y en cuanto a las cortinas, escoge la más apropiada al tipo de apertura y diseño de la ventana. ¿Solución para las ventanas de tejado? ¡Existe! Consulta la página web www.velux.es y descubre todas las posibilidades.

2 BELLEZA Y SENSACIÓN DE CONFORT

La madera es un material natural, renovable y reciclable, que también se utiliza en cerramientos. Las ventanas de madera pueden ser macizas, laminadas —evitan la aparición de grietas— o mixtas —en madera y aluminio—. Lo más importante es que ofrezcan la máxima garantía de eficiencia energética y ahorro. Existen firmas especializadas en este tipo de cerramientos, como Iscletec. ¿Qué debes saber? Los tipos de madera y tintes utilizados y el mantenimiento que requiere este acabado. En la imagen, **accesorios**, de la firma Parlane.

3 CONTRAVENTANAS Y POSTIGOS

Estos elementos completan la protección térmica y acústica de las ventanas y decoran la fachada o el interior. Está comprobado que cumplen mejor su función instaladas en el exterior. En sustitución de las persianas, gradúan la entrada de luz solar. En cuanto a la forma de las contraventanas, las hay ciegas y de celosía. De Zara Home: **colcha** de lino con bordados, en 2,30 x 2,50 m (199 €), y **manta** en rombos de croché y remate en ondas, en 1,30 x 1,70 m (99,99 €).

4 A LA MEDIDA

En ventanales de grandes dimensiones resulta práctico dividir las hojas en hilera. Al ser independientes, su manejo por separado permite jugar con la ventilación o con el grado de luminosidad que se desea en cada momento. En cuanto al tipo de apertura, existen diversos sistemas. La hoja móvil de la ventana puede ser corredera (es decir, se desliza de izquierda a derecha por carriles en horizontal), batiente o abatible (con bisagras y apertura hacia el interior y el exterior), de guillotina (se desliza en vertical), oscilobatiente (apertura superior para ventilar), pivotante (rota alrededor de un eje horizontal o vertical) o basculante (rota sobre un eje horizontal). En la imagen bajo estas líneas, **muebles** y **accesorios**, de la firma Lene Bjerre.



4

Hasta

50%

de descuento

en toda la gama de Aceites para Teca

Todo un tesoro para proteger tu madera



CONSULTA AQUÍ LAS BASES
www.xylazel.com

xylazel

El valor de lo nuestro
xylazel.com



Este sello garantiza el origen nacional de nuestros productos.

Zeltia
GRUPO

HASTA UN 50% DE DESCUENTO EN TODA LA GAMA DE ACEITES PARA TECA

Llévate un 50% de descuento por la compra de 3 productos o un 20% por la compra de 2 productos cualquiera de la gama XYLAZEL Aceites para Teca 750 mL. Promoción válida hasta el 31/08/2014.

Completa y envía este cupón (disponible también en web) a XYLAZEL, Apartado 91. 36400 Porriño (Pontevedra). Adjunta el ticket/comprobante legible de compra del producto y te reintegraremos el descuento correspondiente. Únicamente se aceptará un reembolso por persona.

NOMBRE: _____ DNI: _____
 DIRECCIÓN: _____ TELF.: _____
 PROFESIÓN: _____ Sí, acepto las bases

XYLAZEL, S.A. garantiza que todos los datos recogidos a través de este formulario serán utilizados en la forma y con las limitaciones y derechos que concede la Ley Orgánica 15/1999, de 13 de diciembre, de Protección de Datos de Carácter Personal. Se le informa que los datos recabados por este formulario podrán ser objeto de cesión a empresas de Marketing Directo y Telemarketing, únicamente y con carácter puntual, para la realización de envíos comerciales y/o publicidad a distancia de productos XYLAZEL. Si no desea ser incluido en estas campañas, por favor háganoslo constar por escrito.

Todo al blanco

Los revestimientos en un luminoso blanco son el marco idóneo para un mobiliario de diseño cuidado, hecho a medida, y complementos que añaden dosis de encanto.

TEXTO: ALEJANDRA MUÑOZ. FOTOS: **HEARST** documentación



¡Atrévete! Una lámpara de araña destaca en el centro de la estancia y pone un toque de originalidad en el baño. Encontrarás diseños de este tipo, con toques de color, en la tienda online www.maisonsdumonde.com

El color blanco, sinónimo de frescura, limpieza y luminosidad, es el protagonista en este proyecto, llevado a cabo por el Estudio Arquinner. El objetivo: sustituir la bañera por una cabina de ducha con el fin de ganar metros. Los detalles decorativos actualizan su estilo ecléctico sin contrastes, aunque con acabados originales y algún complemento que personaliza el espacio y lo aleja de los cuartos de baño tradicionales. La zona de lavabo se sitúa a la izquierda de la puerta de entrada. A la derecha, la cabina de ducha, el inodoro y un mueble cubrerradiador. Debajo de la amplia ventana se ha diseñado un mueble a medida, que multiplica la capacidad de almacén. ■■■

La cabina de ducha se ubicó en la esquina.

Está revestida con gres esmaltado hasta la altura de la mampara. A continuación, hasta el techo, papel vinílico. El acceso es a través de puertas correderas. **Mampara**, de Cristalería Crespo. **Grifería** termostática, de la firma Hansgrohe.

El frente de lavabo se solucionó con un mueble a medida realizado en madera lacada en blanco, con cajones y puertas de cristal y toallero incorporado en los laterales, y rematado por una encimera y lavabo en una sola pieza de Corian. Encimera y mueble, de Cerámicas Vicente.

accesorios

Remata el conjunto un gran espejo enmarcado, realizado también a medida por Carpintería El Acebo en la misma madera lacada utilizada en el mueble. A su lado, un aplique con pantalla textil. Los tiradores, la perfilera de la mampara de ducha y los embellecedores de los interruptores combinan en acero mate. Enchufe e interruptor, de Bticino.



Los accesorios del baño también tienen peso en el aspecto final. Su línea y acabado debe estar acorde con el resto de la decoración. Aquí se escogió un **portarrollos-escobillero** de pie en cromo brillante. Similar, en El Corte Inglés.



Las paredes del baño combinan un zócalo hasta media altura de **gres esmaltado**, de venta en **Cerámicas Vicente**, y **papel vinílico**, de **Leroy Merlin**. Este tipo de papel es lavable y resistente a la humedad habitual de un baño.

a medida

El hueco que queda debajo de la ventana se ha aprovechado con un práctico mueble con puertas correderas en madera lacada. Los frentes cuentan con el mismo detalle en aspa que los del lavabo, pero sin cristales, de manera que el interior del mueble queda oculto. Junto al inodoro, un cubrerradiador de celosía en blanco tapa el radiador.



A BUEN RECAUDO
Organiza tus cosméticos en cajas. De Rice (45,90 €/2).

3 IDEAS PARA COMPLETAR TU BAÑO



INSPIRACIÓN MARINA
De la colección *Concha*, de Zara Home: **bote y dosificador** (12,99 € c/u), **vaso y jabonera** (5,99 € c/u).



MONOMANDO
Elegante y práctico con caño en U. *Allure* para lavabo, de Grohe (656 €).

WorldMags.net

Jacob Delafon
PARIS



música + agua =



moxie[™]
Showerhead + Wireless Speaker

www.jacobdelafon.es

WorldMags.net



Guarda tus recetas a buen recaudo con las anotaciones que consideres. Hazte con un cuaderno, carpeta o caja para clasificarlas. Y si utilizas dispositivos electrónicos en la cocina, colócalos sobre un soporte específico a salvo de salpicaduras. De la colección Painterly Rose, de la firma Cath Kidston: **paños** (15 €), **cucharas** medidoras (12 €), **dispensador** de harina (10 €), **recipiente** (30 €) y **espátula** (7 €).

En clave *amateur*

Pintar, bordar, cocinar, leer... ¡Son tantas las aficiones que realizamos dentro de casa! Cada una, como un bálsamo, nos relaja y pone de manifiesto nuestro lado creativo. ¿Te animas con una nueva actividad?

TEXTO: ALEJANDRA MUÑOZ. **FOTOS:** HEARST documentación

¡manos a la masa!

Cocinar es para muchos un placer. Algunos lo hacen al pie de la receta y otros improvisan con los ingredientes que aguardan en la nevera. Es una actividad con muchos beneficios, el principal: elaborar comida casera. ¿El material? El chef de la casa necesita *gadgets* de todo tipo.

El ocio es fundamental para nuestro bienestar por el componente de satisfacción y realización personal que nos reporta. Ese tiempo de diversión puede desarrollarse dentro de casa: un menú casero elaborado con cariño en tu cocina, un apasionante libro recostada en el butacón o una falda nueva que lucir, confeccionada por ti. Quizás tengas ya una afición o quizás te apetece emprender una nueva aventura. En cualquier caso, ¡disfruta del ocio en casa!

DE MODA

✓ REPOSTERÍA CREATIVA

Cakes, muffins y tartas que son joyas. La repostería seduce a muchos aficionados a la cocina, pero su variedad más creativa, la que engalana cada dulce con *toppings*, *fondant* y *frosting*, ha ganado adeptos en los últimos tiempos. ¡Deliciosa afición!

✓ LA RED, NUESTRA ALIADA

Hoy, gracias a Internet y a los tutoriales, se abre un abanico de posibilidades para aprender de forma autodidacta una disciplina o avanzar en conocimientos.



FOTO de Getty Images.

QUIEN TIENE UNA AFICIÓN...

... ¡tiene un tesoro! ...

- **Ni una ni dos, todas las que quieras.** Hay *amateurs* que se dedican en cuerpo y alma a una única actividad y otros que se entregan a varias. No se trata de ser el/la mejor en una disciplina sino de sentirse realizad@.
- **Comparte y entra en una comunidad.** Cuando se te da bien hacer algo, lo más

sensato es compartirlo. Inmortaliza tus creaciones, muestra tus instantáneas en redes sociales e ingresa en una comunidad específica para conocer a otras aficionadas a tu *hobby*. En ella se resuelven dudas, se comparte información acerca de materiales, ferias o cursos y se organizan reuniones.

- **Desde pequeños.** Inculcar a los niños la pasión por una o varias aficiones es beneficioso para el desarrollo de sus aptitudes y de su personalidad. Comparte con ellos momentos dedicados a la distracción en casa.
- Caja de metal con accesorios de repostería, de Derrière la Porte (28 € aprox.).**





1



2



3



4

PARA GUSTOS, AFICIONES

1 TUS PATRONES

Telas, botones, cremalleras, aplicaciones... Si eres diestra en costura, podrás hacer tus propios diseños. Para las principiantes, las tareas de customización de prendas son muy satisfactorias. De Derrière la Porte, de la colección *Gato*: **caja** metálica estampada (26 €), **estuche** de costura (18 €) y **metro** (10 €). Precios aproximados.

2 AROMÁTICAS Y MÁS

Los hay que pasan horas cuidando variedades de plantas aromáticas para condimentar sus platos. Otros cultivan su huerto urbano en un espacio reducido, ya sea en el balcón o en la terraza. Señala cada maceta con la variedad que brotará con unos coquetos y prácticos **marcadores**. En la imagen, de venta en Butlers.

3 CRAFT & SCRAP

Técnicas de papel, pegamento y tijera con las que personalizar cualquier proyecto. Materiales que son una delicia, aplicaciones textiles, cintas de raso y fibra, troqueladoras, remaches... decoran proyectos únicos. En La Cuillère de Sucre trabajan de manera artesanal y sus productos están realizados a mano. En www.blaubloom.com

4 A TRAVÉS DE LA AGUJA

Petit point, bolillos, punto, croché... las aficiones con las que se entretenían nuestras abuelas han reaparecido con fuerza. Hazte con agujas, un bastidor o un ganchillo, según prefieras, y empieza a tricotar. ¡Favorece la concentración! Encontrarás todo el material que necesitas en la página www.latiendadedmc.com

jardinería

Flores, plantas, árboles y arbustos dan vida al interior de las casas o ponen color en el jardín.

Esta afición combate el estrés.

Su efecto terapéutico está comprobado. Lo más importante es cuidar las manos con guantes específicos y proteger la piel del sol con cremas solares y sombreros.

DIEZ EN ESTILO

Entrar en este piso barcelonés es viajar a un atractivo pasado, donde el estilo nórdico, teñido de arenas y pinceladas mostaza, destaca en un interiorismo confortable y muy cálido.

REALIZACIÓN: OLGA GIL-VERNET.

TEXTO: A. MUÑOZ **FOTOS:** JOSÉ LUIS HAUSMANN.

PLANOS: HEARST *infografía*

UN AMBIENTE TEMPLADO

Una gama inspirada en el sol (amarillos, mostazas y ocres) ilumina la madera, presente en el mobiliario, los revestimientos y detalles arquitectónicos de este acogedor piso.

Lámpara de sobremesa tipo flexo con el pie de madera, de Cado.
Botellas, de Materia.



Espacios continuos y grandes ventanales son las claves de este piso barcelonés, que tras una reforma llevada a cabo por la arquitecta interiorista Kika Estarellas, de Bonba Studio, ganó una

distribución de espacios más inteligente y una decoración cálida con guiños nórdicos. Se rediseñó la zona de día gracias a la eliminación de algún tabique y una nueva organización del estar y del comedor. □□□

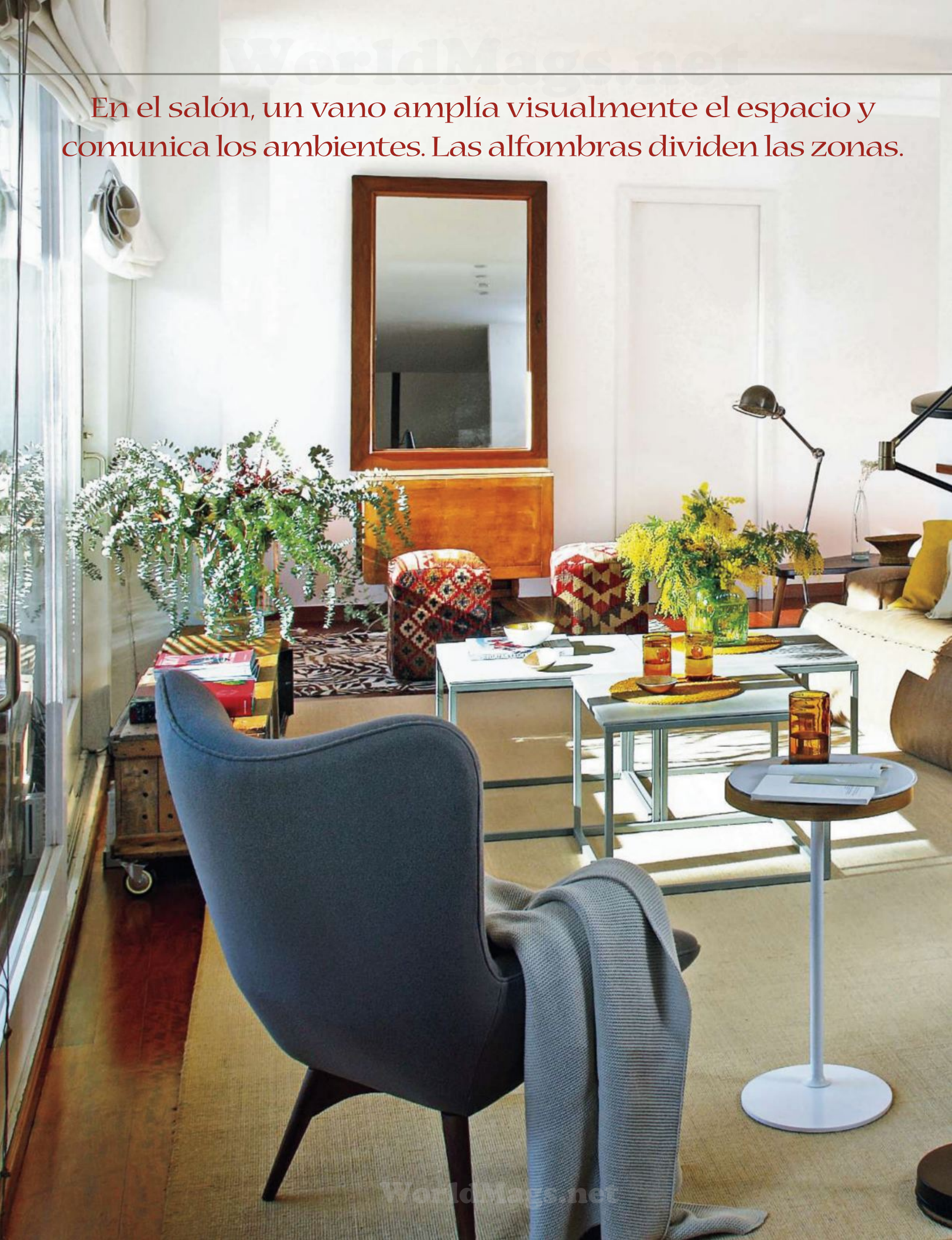
CLÁSICOS DE SIEMPRE

Piezas tradicionales se ponen al día mediante el color. El estar y el comedor se suceden en el espacio y son dos butacas de lectura, inspiradas en el estilo escandinavo años 50, las que dividen visualmente estas zonas.

Butacas Oka, de Superestudio. **Delante del ventanal: mesa** realizada con cajas antiguas, de **Antique Boutique**. El **cuadro en tonos amarillos** es obra del artista **Kaus Zylla**, de la galería **Gerhardt Braun Gallery**.



En el salón, un vano amplía visualmente el espacio y comunica los ambientes. Las alfombras dividen las zonas.





mipieza
ESTRELLA

busca más propuestas
al final de este reportaje

UNA TERTULIA ADAPTABLE

Y es que gracias a los asientos auxiliares —butacas y pufs— y al original sofá, un diseño realizado a mano en piel marrón y divisible en dos módulos, la zona de tertulia se organiza según necesidades e invitados. El tono oscuro del suelo, original de la vivienda, se ha aclarado con una maxi alfombra de fibra de coco en color beis.

Mesas de centro, de House Doctor. Las **mesitas** junto al sofá, de madera de los años 50, se adquirieron en un anticuario. **Sofá** modular, de Baxter Italia. En la pared, una **obra** audiovisual del artista neoyorquino Adam Chapman, procedente de la galería Gerhardt Braun Gallery.



EL COMEDOR

Las texturas naturales son protagonistas y dan calidez a todo el proyecto. Aquí, cada pieza aporta un valor añadido: sillas y lámparas de diseño, un mueble retro, una alfombra persa y una mesa de línea *minimal* en roble y metal.

Mesa, de Ethnicraft, en Domesticoshop. **Lámpara Arch**, de Flos. **Mueble** bar de los años 20. La **alfombra** se adquirió en un viaje a la ciudad uzbeka de Samarcanda.

 Ideas de la interiorista

■ Se ha puesto especial cuidado en equilibrar los materiales originales de la vivienda, que no se han modificado, con las nuevas texturas del interiorismo. Objetivo: conseguir una vivienda práctica y acogedora, sin renunciar al diseño.

■ Mezclar estilos. La unión de tendencias contemporáneas y guiños nórdicos y retro personalizan el proyecto, rejuvenecido a través de colores y texturas. Los cuadros de autor escogidos y las piezas de diseño ponen la nota sofisticada.

■ Con la reforma se redistribuyó el espacio. El comedor ocupa ahora un extremo de la planta y cede el área central al estar. El espacio, excesivamente alargado, se acortó para ganar una habitación más en el piso: el cuarto infantil.



MEZCLA CON PERSONALIDAD

El tabique en el que se apoya el sofá cierra la zona del salón —que mira al exterior a través de los ventanales— y al mismo tiempo, a través de las baldas, se abre hacia los dormitorios. Sin estar abarrotada, esta vivienda huye del minimalismo con ambientes decorados con detalle, complementos que enriquecen y elevadas dosis de *mix*.

Cojines, de Lu Ink. **Plaid**, de Filocolore.
Cesto, de venta en La Maison.
Individuales y vasos amarillos, de Cado.

Guiños de plena actualidad en el comedor: arte moderno y mobiliario de diseño.



SIRVA DE EJEMPLO

Una excelente muestra de cómo combinar acabados y materiales en perfecta armonía. La chimenea —que antes presidía el salón ubicado en este lado de la estancia— ahora contempla veladas alrededor de la mesa. Se integra en la decoración con un diseño discreto, flanqueado por baldas.

El **cuadro** es del autor Aggtelek, de la Gerhardt Braun Gallery. **Sillas:** blancas modelo Eams, de Vitra, y de color modelo Rosarito, de The Common Project.

vivir micasa

COCINA IN

Una mezcla clásica: blanco y negro. El mobiliario y el revestimiento de las paredes en riguroso blanco contrastan con la encimera en negro y el suelo en damero. Restan sobriedad los complementos en madera y fibras naturales.

Sillas *Rosarito*, de venta en **The Common Project**.

Estantes metálicos, de **Ikea**.





DORMITORIO INFANTIL

El color gris de las paredes se ilumina con el amarillo de la pantalla. El estilo *vintage* es innegable, lo delatan algunos objetos: el cambiador *handmade* y, en la pared —imagen de la derecha— una antigua caja de luz de un oculista.

Cojines: con forma de estrella y estampado con topos, de Nobodinoz. **El cambiador** es de Xo-In My Room, realizado en madera recuperada y productos naturales y ecológicos.



Kika seleccionó muebles, detalles y colores que contribuyeran a crear una atmósfera acogedora y armónica. El mobiliario y la paleta cromática escogidos crean una innegable sensación de continuidad en toda la vivienda. ¿Por qué un cambio? Los propietarios necesitaban ganar una habitación más y la interiorista vio la posibilidad de reducir el tamaño de la zona de día, con una planta excesivamente alargada, y crear un dormitorio infantil cuadrado en un extremo. De esta manera todos los espacios se equilibran. □□

CON CAMA Y CUNA

Las paredes combinan papel pintado y pintura. La cama se viste con ropa en un tono neutro y la cuna, en la misma línea, está realizada en madera, a juego con el cambiador. El diseño está presente a través de la silla *Acapulco Baby*, un objeto de juego y de deseo.

Sillita, de The Common Project. **Papel pintado Harlequin** gris, de Ferm Living. **Guirnalda**, en Bel&Soph. **Lámpara de techo** *Unfold*, de Muuto, en Nordichink.



En el otro extremo de la planta se encuentran la cocina, el aseo, un cuarto de almacén y plancha, un dormitorio de invitados y la habitación principal con un baño integrado. Una reforma parcial que reorganiza los espacios, un interiorismo acertado donde lo antiguo y lo actual coquetean y la elección cromática de fondo en neutro, animada por las alegres tonalidades de textiles y cuadros, marcan este proyecto que invita a quedarse. ■■■

VISITA NUESTRA PÁGINA WEB para ver muchas más casas e ideas decorativas entra en www.micasarevista.com



ZONA DE RELAX
¡Éxito seguro! Una base que destaca por su sencillez en diseño y tonalidades, matizada por los objetos escogidos, que aportan dinamismo, y por el color anaranjado de los textiles, que caldea todo el conjunto.

Manta, alfombra, cojines lisos, piedras de colores (en el suelo) y banqueta, de Materia. Puf, de la firma La Maison. Jarrón, de Cado. Cojines estampados y cuadro, de Lu Ink.



LA PIEZA ESTRELLA



la inspiración
y nuestras
5 propuestas

UNA BUTACA DISEÑO AÑOS 50

Su línea recuerda a los sillones nórdicos que marcaron esa década. El de la imagen es el modelo *Oka*, de Superstudio. Aquí te damos otras cinco propuestas, que encajan en esta tendencia.

Líneas suavizadas y materiales muy naturales. Con la estructura de madera en roble natural AAL82 *About a Lounge*, de Hay, de venta en Nordichink (desde 915 €), encaja en cualquier ambiente.



Un respaldo alto que envuelve y la inclinación precisa. La butaca vintage *Belmonte* pone una nota desenfadada con su estampado. Está realizada en madera de haya y disponible en otros acabados en PortobelloStreet.es (desde 513 €).



¿Cuentas con un espacio generoso para una butaca confortable? Tu opción es *Bayam*, de Habitat (450 €). Con patas en roble y respaldo en capitoné.

Estética y funcionalidad se dan la mano en este modelo, convertible en cama. Sillón cama *Clubber Arms*, de Innovation, en DomésticoShop (774,40 €).

**mimejor
PRECIO**



De los cinco, *Iceberg* es el ejemplo más similar a la butaca que nos inspira. Con estructura de madera y patas inclinadas, seducen sus colores. Es de Maisons du Monde (299,90 €).



6

IDEAS EN DETALLE

para que las pongas en práctica en tu propia casa



1 ✓ **Acabados al natural.** La madera, la lana, el cuero, el algodón... las texturas enriquecen la decoración e invitan a que se sienta a través del tacto y de la vista. Combinarlas es un plus. **Cojines**, de Lu Ink. **Sofá**, de Baxter Italia.



2 ✓ **¿Espacio reducido?** Convierte una mesa auxiliar, generalmente de diseño más ligero, en mesilla. En ese caso lleva la iluminación a la pared con unos apliques y deja despejada la superficie. **Jarrón** de cristal de color, de Cado.



3 ✓ **Clásicos renovados.** Se lleva recuperar; una pieza rescatada del desván se convierte hoy en plena tendencia con los complementos adecuados. Una cuna en madera color miel encaja en cualquier estilo. Juega con los textiles. **Guirnalda** en tonos pastel, de Bel&Soph.



4

✓ **Con doble función.**

¿Consola o escritorio?

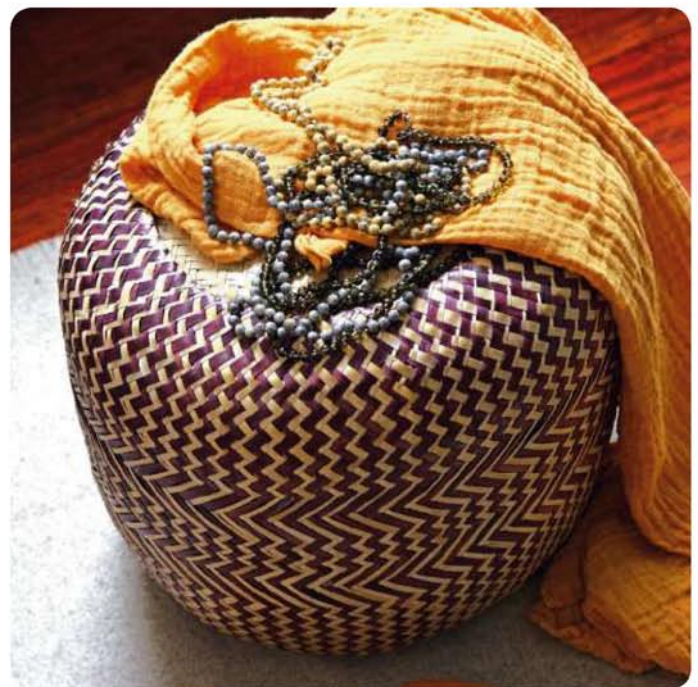
¡Ambos! La alfombra, decorada con motivos *animal print* geométricos, delimita el rincón de trabajo. Como asientos, un par de **pufs** de estampado kilim, de Mimub, que encajan aquí y en la zona de estar.

La original línea decorativa da unidad visual a una vivienda, que se alimenta de estilos dispares.



5

✓ **Mix enriquecedor.** Si hay una constante en este proyecto es la mezcla. Y no solo en cuanto a estilos se refiere, sino a materiales. Una valiosa variedad integrada por madera, fibras, cuero, hierro y acero.



6

✓ **Piezas que destacan.** Son gotas de estilo que acaparan miradas al entrar en una habitación, bien por sus líneas, bien porque se alejan del estilo del conjunto. Su presencia impone carácter. **Puf**, de venta en La Maison.

MENTE ABIERTA

Los propietarios de esta vivienda buscaban espacios diáfanos, en los que los ambientes se sucedieran sin tabiques. Las puertas acristaladas y los ventanales potencian una sensación de profundidad más allá de los límites físicos.

REALIZACIÓN: FLAVIA CAPPONI. **TEXTO:** SUSANA GONZÁLEZ. **FOTOS:** PABLO SARABIA. **PLANOS:** HEARST *infografía*



FLORES FRESCAS

Nos permiten disfrutar en casa de esa primavera que florece en la terraza. Las variedades bulbosas, como jacintos y nardos, resultan adecuadas dentro de jarrones de cristal, que exhiben sus tallos y raíces como elementos decorativos. Altérnalos con hojas verdes dentro de jarrones de cerámica.

Jarrón de cristal, de Usera Usera. Farolillo azul celeste, de Ikea.

UN SALÓN CON VISTAS

Desde la zona de estar se accede, a través de una puerta corredera, a la terraza, decorada con una pérgola. El predominio de los tonos naturales —arena en el sofá y tierra en la alfombra— armoniza con la mesa de centro, un diseño realizado por los propietarios con listones de madera pintados en blanco y una estructura de acero acabada en color marrón.

Sofá, de Becara. **Alfombra** modelo *Happy Luxe*, de KP. **Cojines** y **manta** de lana, de Zara Home.





LA CARICIA DE LA BRISA

En el exterior se organizó una zona de estar con columnas traídas desde Marruecos, que sirven de soporte a una original pérgola con velas que ondean al viento. Los amplios sofás de ratán con colchonetas blancas permiten sestear a la sombra en el verano.

Sofás y mesa de forja patinada en blanco, de Becara. Los cojines, la manta y el menaje son de Zara Home.

Aunque esta vivienda ya era grande de por sí, sus propietarios tenían la certeza de que esa sensación de amplitud se podía potenciar aún más. Para ello decidieron prescindir de los tabiques que no fueran estrictamente necesarios y planificar una distribución diferente en cada una de las dos plantas que forman la casa. En la baja se concentraron las zonas donde se desarrolla la vida familiar durante el día, y en ella se suprimieron aquellos muros que compartimentaban en exceso la superficie. Desde la entrada se accede a una salita y al salón, formado por dos zonas de estar unidas. A su vez, cada una de ellas conduce a través de amplias puertas acristaladas hacia un despacho y al comedor. □□

SUCESIÓN DE
AMBIENTES

El objetivo de los propietarios era contar con un espacio diáfano que diera sensación de continuidad. Desde la entrada se accede a dos salones consecutivos que terminan en el comedor, al que se pasa a través de una puerta de doble hoja.

Sofás blancos, de KA International. **Mesa de centro,** de Becara. **Butacas y vitrina,** de herencia familiar.



WorldMag

Las puertas, con cristales y barrotillo pintado en verde grisáceo, facilitan el paso de la luz natural.



mipieza
ESTRELLA

busca más propuestas
al final de este reportaje

ANTESALA DEL DESPACHO

El salón se comunica con una zona de trabajo que se independiza cuando es necesario. La lámpara de techo, adquirida en Marruecos, contrasta con el mobiliario de estilo clásico renovado y enriquece la decoración con un diseño de gran belleza étnica.

Mesas auxiliares y lámparas, de Becara. Cuadros, de Lia Baqueto. Mesa del despacho, de Oromana.





PIEZAS RECUPERADAS

El comedor se decoró con muebles heredados, como la lámpara de techo —un modelo de araña que da un aire señorial al ambiente— o las sillas, que se actualizaron con pintura en color verde eucalipto y una tapicería a rayas en tonos tostados. El suelo, una tarima de roble americano, añade calidez al ambiente.

PLANTA BAJA



PRIMERA PLANTA





LA VAJILLA, PARTE DE LA DECORACIÓN

Platos, soperas y fuentes se exhiben en una alacena antigua, pintada a juego con las sillas. Sobre el mantel confeccionado por los dueños, que se prolonga hasta el suelo, se colocaron caminos de mesa en tonos rosas.

Caminos de mesa y copas, de Zara Home. La vajilla de loza en color blanco es de El Globo Muebles y la jarra metálica, de Sandra Marques.



✿ CAPACIDAD DE ALMACÉN

La cocina, de amplias dimensiones, se amuebló con armarios blancos y módulos con frentes de cristal de la firma Vegasa. Junto a la puerta, una pizarra permite anotar recados y la lista de la compra. Debajo, detalle del *office*, con una mesa y taburetes heredados pintados en blanco, que destacan sobre la pared empapelada.

Muebles de cocina, de Vegasa. Abajo, papel estampado, de Gastón y Daniela.

En la planta superior se ubicaron tres dormitorios, cada uno con un cuarto de baño incorporado; además, el principal se organizó tipo *suite*, con un vestidor en forma de U junto a la zona de descanso. A pesar de que en esta planta los espacios diáfanos no son tan evidentes como en la baja, sí se planificó una sala de estar sin tabiques que separa la habitación de matrimonio de las demás. Se trata de un salón informal, que permite hacer vida familiar sin la necesidad de descender a la planta baja. □□□



✿ Una cocina con carácter

■ A diferencia del resto de la casa, la cocina se pavimentó con otro tipo de material: mármol de Macael en tonos grises con tacos de mármol italiano en color verde. Al tratarse de un suelo llamativo, con vetas marcadas y asimétricas, los muebles se eligieron en acabado blanco para no recargar el espacio.

■ En el *office*, la combinación de muebles retro con la pared revestida con papel estampado crea un rincón íntimo, alejado de la funcionalidad que predomina en el resto de la cocina. Un detalle: ¿te has fijado en la lámpara de techo sobre la isla? Está forrada con una tela a juego con el papel de pájaros.

ISLA DE TRABAJO

Se situó perpendicular a las ventanas, para que cuando se trabaje a ambos lados de la isla, la luz natural ilumine la superficie de trabajo por igual, sin que la persona que cocine provoque con su cuerpo sombras. Unos estores permiten graduar la intensidad de la luz para evitar deslumbramientos en las horas de mayor incidencia solar.

Campana extractora, de Frecan.
Vasos de colores, de Zara Home.



UN BAÑO CÁLIDO

La zona de aguas, con bañera y ducha, se revistió con listones de madera de roble, tratados para resistir la humedad. Destaca una pequeña hornacina de obra, forrada con el mismo material. La mampara de cristal que separa la ducha del lavabo potencia la sensación de profundidad.

Bañera y lavabo, de Roca.
Cestas y toallas, de Zara Home.





DORMIR EN UNA SUITE

El dormitorio principal incluye cuarto de baño y un vestidor a medida; para integrarlo mejor, la pared se revistió con un papel a rayas blancas y azules, en el mismo tono celeste del cabecero, la mesilla y la encimera del lavabo.

Cabecero y banqueta, de Gastón y Daniela. Mesilla, heredada. Ropa de cama y cojines, de Zara Home. Papel del vestidor, de Ralph Lauren.

En una casa con espacios que se suceden, ¿cómo se puede delimitar cada ambiente sin perder la continuidad? Los revestimientos jugaron un papel clave. El primer salón de la planta baja y el despacho se unificaron con un suelo de resina en acabado blanco, con detalles negros en la segunda zona de estar. La cocina se pavimentó con mármol. Y en el comedor, el baño y los dormitorios se instaló una cálida tarima de roble. □□

La carpintería potenció esa continuidad que buscaban los dueños. Las puertas de paso de la planta baja, con cristales que permiten ver lo que sucede en la habitación contigua, se eligieron de grandes dimensiones, y con barrotillo pintado en verde. El mismo tono que, en la planta de arriba, decora el frente del armario en el dormitorio infantil. ¡Un divertido y colorista guiño decorativo! ■■■



VISITA NUESTRA PÁGINA WEB

para ver muchas más casas e ideas decorativas
entra en www.micasarevista.com



FELICES SUEÑOS

Los pequeños propietarios de esta habitación disponen de dos camas situadas en paralelo. A los pies de ellas, se colocaron jugueteros realizados con cajas de fruta pintadas en celeste y con el nombre de cada niño para que mantengan en orden sus tesoros.

De Zara Home: **colchas** estampadas, **cojines** y **juguets de peluche**.

LA PIEZA ESTRELLA



La inspiración y nuestras 5 propuestas

MESA DE LISTONES

Realizada por los dueños, la mesa está formada por una estructura de acero y sobre a base de listones de madera. Una combinación entre el estilo rústico y el industrial que puedes llevar a casa con cualquiera de estos modelos.



¿Es una flor? La madera de teca está cortada en forma de pétalos. Sus nudos e irregularidades añaden belleza al diseño, con solo tres patas cromadas. **Modelo Saen**; en 75 cm x 40 cm de alto (275 € en www.portbellstreet.es).



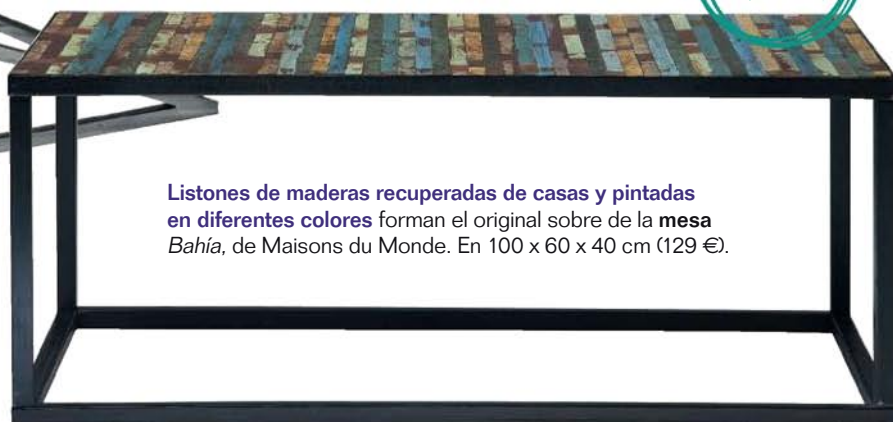
Con doble sobre, para multiplicar la capacidad de almacenaje. Su estructura de forja pintada sostiene listones en diferentes acabados de madera. **Mesa**, de Becara. En 170 x 70 x 44 cm (1.135 €).



Sus grandes ruedas permiten desplazarla sin esfuerzo. Con poca altura, para reforzar el estilo industrial, esta mesa mide 80 x 80 x 24 cm y tiene sobre de madera de olmo (599 €). Es de Bloomingville.



La moderna estructura de acero inoxidable en forma de aspa contrasta con el sobre rústico, de olmo reciclado, en acabado natural. Se trata del **modelo Hermes**, de Artelore Home. En 120 x 70 x 47,5 cm (920 €).



Listones de maderas recuperadas de casas y pintadas en diferentes colores forman el original sobre de la **mesa Bahía**, de Maisons du Monde. En 100 x 60 x 40 cm (129 €).



6

IDEAS EN DETALLE

para que las pongas en práctica en tu propia casa



1 ✓ **Centro de mesa.** Da lo mismo que tengas un gran jardín o un balconcito. Mientras dispongas de un velador, puedes decorarlo con un centro veraniego formado por un plato y limones, que soportan mejor el calor que otras frutas frescas.



2 ✓ **¿Qué se coloca sobre una cómoda?** Sitúa un cuadro apoyado en la pared —los que tienen la leyenda “dulce hogar” son tendencia—, un par de **farolillos**, como estos de Ikea, y una **botella** pintada; esta es de Vitra.



3 ✓ **Entonado.** Fijate en los colores que predominan en esta mesa. El rosa y el verde aparecen en las rayas del mantel, en las copas... ¡e incluso en las flores del jarrón! La elección de menaje, ya sea cristalería o platos, y de telas en los mismos tonos, enriquece la presentación de la mesa.



4

✓ **Mesa tocinera.**

Seguro que había una

en casa de tu abuela, sobria y recia. Puedes transformarla en una pieza coqueta si la pintas en un color pastel, con el sobre en blanco. Añade un par de taburetes en la misma gama, pero en un tono más claro y, ¡listo!

Pinta, decapa, cambia pomos... Recupera muebles de la familia y dales tu toque para personalizar la casa.



5

✓ **Un pomo único.** ¿Tu alacena carece de tirador? ¡No importa! Basta con que busques una figura vistosa y la cuelgues de la llave. Si eres fan del *DIY*, lúcite con una de tus creaciones en trapillo, croché o punto.



6

✓ **Cojines.** Antes, sobre el sofá colocábamos cojines idénticos. Ahora, la moda nos anima a alternar texturas y estampados. ¿El secreto? Que armonicen con la tapicería y combinar tres colores como máximo.

SALÓN CON CONTRASTES

Un mix de vibrantes colores en la zona de estar destaca sobre el fondo blanco dominante. Cojines, mesas de centro y un kilim multicolor dinamizan la decoración y resaltan la presencia de los muebles tapizados. Una lección de estilo: recurrir a varios colores, sin llegar a la saturación.

Interiorismo y cojines con dibujo de perro, de MA+uno. Sofá y butaca tapizados por Tapiviesa. Mesas, de b.d madrid. Kilim, de Tailak.





MEJOR ASÍ

Sin derribar tabiques, ni hacer una gran obra, se actualizó la estética de este piso madrileño. ¿Las claves para lograrlo? Nuevos materiales, cambios certeros y destellos de color.

REALIZACIÓN: CRISTINA RODRÍGUEZ GOITIA. **TEXTO:** BEGOÑA FERNÁNDEZ.
FOTOS: PABLO SARABIA. **PLANOS:** HEARST *infografía*

CON INTERÉS VISUAL

Los muebles más voluminosos de la zona de estar, el sofá con *chaise longue* y la librería de obra, aligeran su peso visual y propagan la luz natural con su blancura. Las piezas de colores variados en este escenario pleno de claridad ganan relieve. Majestuosa, la lámpara de pie negra.

Librería, diseñada por MA+uno. **Lámpara de pie**, de Santa & Cole, adquirida en Años Luz. **Cojines**, de Gastón y Daniela. **Visillos**, de Gancedo, confeccionados por Tapiviesa.





busca más propuestas
al final de este reportaje

Sí, se puede renovar una casa casi por completo sin acometer una reforma integral. Se hizo en este piso madrileño con un resultado formidable. Sin cambios en la distribución de las estancias, pero sí en los revestimientos y en la decoración, ahora parece una vivienda nueva. El proyecto se encargó a la interiorista Ángela Sanz, de MA+uno, arquitectura de interiores, y la ejecución de obra a la empresa constructora Pie Derecho. En el recibidor, bastó con alicatar las paredes con espejos biselados para que este espacio pareciera otro, más elegante y amplio. También se cambiaron los herrajes de las puertas de paso y armarios, se pintó la casa y se decoraron algunos ambientes con papeles y vinilos. □□□

✿ DISTRIBUCIÓN

El sofá, situado de espaldas al comedor, es el elemento que marca la separación de los dos ambientes del salón, ubicados delante de sendos ventanales. Las sensaciones de orden, amplitud y continuidad visual se logran al vestirlos con caídas idénticas, que casi se mimetizan con las paredes. A la derecha, detalle del recibidor revestido con espejos biselados, con junta trabajada, que multiplican la luz del salón.

Consola, de La Factoría Plástica. La lámpara procede de un anticuario.





OBJETOS EN SUSPENSIÓN

A distancia, desde la zona de estar, varias piezas que decoran el comedor tienen un gran impacto visual. Forman un mural singular que, con su aparente desorden, refresca la decoración, como lo hacen en el sofá los tres cojines con la ilustración canina.



FUSIÓN DE ESTILOS

La mesa clásica, que ya tenía la propietaria, pierde sobriedad con las sillas de colores, un diseño de los Eames de 1950, editado por Vitra. Detalles con encanto para personalizar la decoración: el trío de lámparas con pantallas gramófono y las baldas en estudiada asimetría.

Sillas Eames Plastic Side Chair y **baldas Corniches**, de Vitra. **Lámparas** realizadas con piezas de gramófono originales, de Objetology.





✿ CÓCTEL DE COLORES

Un papel pintado con platos *vintage* es protagonista en el *office*, al que aporta un aire femenino y chic. También es un lienzo perfecto para unificar la variedad cromática que añaden la araña y la sillería.

Papel, de Guille García Hoz. **Sillas**, de Vitra. **Lámpara multicolor**, de Muno. **Mesa Lau**, de Stua, en fresno teñido.

La tarima se acuchilló y barnizó para que luciera nueva, como el primer día. En la cocina los revestimientos se renovaron con porcelánicos de gran formato instalados sobre los antiguos materiales; con este cambio se logró una estética más actual, aunque los muebles y electrodomésticos

siguen siendo los mismos. En cuanto a la decoración, la mezcla de estilos, la naturalidad y el contraste de colores para dar más vida a los ambientes son las claves. También la funcionalidad, tan necesaria para que la propietaria y su hija pequeña vivan con comodidad. □□□

¿Cocina nueva sin cambiar los muebles?
Colocando porcelánicos sobre la cerámica existente.



**COCINA EN
PARALELO**

Es la distribución más funcional del área de trabajo porque hace fluida la circulación hacia el tendedero. En un frente, se suceden frigo, cocción y fregadero; y en el opuesto, se disponen muebles con capacidad de almacenaje. Entre ambos, una distancia que garantiza la libertad de movimientos, mientras se realizan las tareas.

Frigorífico, de LG.
Horno, de De Dietrich.
Exprimidor Bisto, de Bodum. **Pavimento** de gres porcelánico, de Discesur, en 60 x 60 cm.



ESPACIO DE JUEGOS

Un mueble escalonado, con contenedores extraíbles, ayuda a mantener en orden juguetes, peluches y libros; su altura es perfecta para una niña pequeña. El árbol que lo corona es un vinilo que derrocha color y fantasía.

Mueble Trofast, de Ikea, en pino. Butaquita, retapizada con tela de Gancedo. En foto inferior, sobre el radiador, perchero Hang it all, de Vitra.

Así, se combinan muebles clásicos y de anticuario con otras piezas de diseñadores célebres, como las sillas de los Eames, resistentes y ergonómicas. Es una decoración alegre con elementos sorpresa, como el trío de cojines que dan forma a un perro salchicha en el sofá, las lámparas colgantes realizadas con gramófonos originales, o la composición en aparente desorden formada por las baldas-ménsula en la pared del comedor. □□□



Un dormitorio muy coqueto

- La decoración apuesta por un marcado contraste de colores, alegre y vital. En la pared de la ventana, un turquesa muy vivo, que también decora e integra con acierto el cubrerradiador. Y en la pared de la cuna, tonos relajantes en un papel con casitas de pájaros en tonos pasteles.
- En otra pared, blanca y luminosa, gana protagonismo un árbol de cuento; es un vinilo que corona un mueble escalonado, destinado a guardar los juguetes.
- Por último, una alfombra rosa de pelo corto decora el suelo, aporta calidez y realza el mobiliario clásico y de diseño.



UNA DECORACIÓN DULCE

El color lo es todo en el dormitorio infantil. La intensidad del dúo turquesa-rosa se matiza con un papel pintado de casitas para pájaros en tonos suaves. Un plus de diseño y femineidad: las sillas rosas, un clásico del diseño a escala infantil.

Sillas Pantón Junior, de Vitra. **Mesa**, de Ikea. **Papel**, de Guille García Hoz. **Estor** tipo screen, de Abast Vent. **Alfombra**, de Gancedo.



FEMENINO Y RADIANTE

El dúo gris-blanco se enriquece con las pinceladas rojas de los cojines que hacen más cálido el dormitorio. El broche de oro en la decoración: varios espejos sol y *vintage*.

Cabecero diseñado por Ángela Sanz, tapizado con tela de Gancedo, por Tapiviesa, para MA+uno. **Cojines** y **plaid** lila, de Gastón y Daniela.

Los dormitorios también se renovaron con una decoración elegante y personal. En el principal, con un gran cabecero en capitoné que llega hasta el techo, la cama gana interés visual. Tapizado en gris claro, su gran variedad de matices hacen de la habitación un ambiente más acogedor.

Por su originalidad destaca la decoración de una esquina, convertida en rincón de lectura y reflexión con vinilos de frases. En el dormitorio infantil triunfa el contraste de colores turquesa y rosa, que se matizan con el mobiliario blanco y un papel pintado con casitas de pájaros en tonos *soft*. □□□

PAREDES QUE HABLAN

La idea de poner en esta esquina del dormitorio un vinilo-poema refleja el mimo puesto en la decoración. Junto a él, una lámpara de pie y una silla adquieren relieve con su elegante color negro.

Lámpara, de Años Luz. Vinilo, de Dilus. Pomos en la cómoda, de Zara Home. Banco diseñado por Ángela Sanz, tapizado con tela de Gancedo, por Tapiviesa.

No te quedas inmóvil
al borde del camino
no congelas el júbilo
no quieres con desgana
no te salvas ahora
ni nunca
no te salvas
no te llenas de calma
no reservas del mundo
sólo un rincón tranquilo
no dejes caer los párpados
pesados como juicios
no te quedas sin labios
no te duermas sin sueño

pero si
 pese a todo
no puedes evitarlo
y congelas el júbilo
y quieres con desgana
y te salvas ahora
y te llenas de calma
y reservas del mundo
sólo un rincón tranquilo
y dejas caer los párpados
pesados como juicios
y te secas sin labios
y te duermes sin sueño
y te piensas sin sangre
y te juzgas sin tiempo
y te quedas inmóvil
al borde del camino
y te salvas
entonces
no te queda



Los baños de la casa fueron las únicas estancias totalmente reformadas. En uno de ellos destacan la maxi ducha con gresite turquesa oscuro y plato negro, y el mueble de lavabo de diseño impecable. Un dúo que, junto a la grifería cromada y a los azulejos retro biselados, lo dotan de más estilo. ■■■



VISITA NUESTRA PÁGINA WEB

para ver muchas más casas e ideas decorativas
entra en www.micasarevista.com



UN BAÑO RENOVADO

El diseño y el contraste cromático definen el nuevo espacio. Destacan el frente de lavabo con un mueble suspendido, pero también una ducha maxi con gresite en turquesa oscuro y un plato negro en armonía con el pavimento.

Mueble de la serie *Onto* y **lavabo**, de Duravit. **Griferías** *Link*, de Rovira. **Mampara** *Pensi*, **plato** antideslizante y **gres** porcelánico, de Discesur. Suministro de **materiales** y ejecución de **obra**, realizados por la constructora Pie Derecho.

LA PIEZA ESTRELLA



la inspiración y nuestras 5 propuestas

EL MEJOR AMIGO...

El elemento sorpresa en el salón, que se convierte en punto focal: un trío de cojines con una ilustración de un teckel o perro salchicha. Inspirados en el fiel amigo del hombre, hemos seleccionado estos 5 diseños. ¡Guau!



El rey de la casa ya tiene trono.

Con fotografía en el respaldo y porte regio, es la **butaca Vintage Butterfly**, de la firma Kare Design, de venta en PortobelloStreet.es. Combina tapicería púrpura aterciopelada y vivo turquesa con estructura en madera de roble (587 €).

A estos perros, sí les dejamos subirse al sofá. Cojines *Elegant Dog* y *Love Dogs*, son dos diseños de Thegretest, estampados por ambas caras, con cierre de cremallera y en tres medidas; en 40 x 40 cm (40 € c/u). Se pueden encargar con tela apta para exterior.

El detalle chic para decorar la estantería con más estilo. Con su original diseño y su color rosa *block* destacará fácilmente. Es el **sujetalibros Olivier**, de Zara Home, realizado en resina (19,99 €).



Antes eran dálmatas y galgos en porcelana. ¿Y ahora? Otras razas en versión ultramoderna. Figura de resina pintada en azul turquesa, disponible también en rosa. Sus medidas: 42 x 69 x 32 cm. En PortobelloStreet.es (236 €).

el mejor PRECIO

6

IDEAS EN DETALLE

para que las pongas en práctica en tu propia casa



1

✓ **Recuperada.** Era una cómoda que tenía la propietaria, pero su madera era muy oscura y no encajaba en la nueva decoración del dormitorio. Se lacó de nuevo y... ¡sorpresa! con los pomos en blanco y negro, de Zara Home, parece nueva.



2

✓ **Baldas mini.** En laca brillante y en varias medidas, son una versión ultramoderna de las ménsulas clásicas ornamentales. Colocadas en un estudiado desorden, dinamizan el comedor. **Modelo Corniches**, de la firma Vitra.



3

✓ **Tonos suaves para descansar.**

En el dormitorio, una base cromática neutra, pero plena de matices, es un acierto porque transmite sensación de calma. Las chispas rojas y anaranjadas caldean el ambiente y lo hacen más vital. **Cojines y plaid** lila, de Gastón y Daniela.



4 ✓ Mensaje de bienvenida. Las letras multicolor rompen la unidad cromática con el blanco dominante, que además se refleja en la pared alicatada con espejos. Su aire desenfadado resta sobriedad a la carpintería clásica. **Letras y silla**, de La Factoría Plástica.

Que tu casa transmita sensaciones positivas es muy fácil con las letras en 3D, que decoran y están de moda.



5 ✓ Aquí sí puedo pintar. La peque de la casa disfruta mucho haciendo sus garabatos sobre la pared pizarra del office, mientras prepara la comida mamá, que anota aquí también sus recados. Es una **idea** de MA+uno.



6 ✓ Encimera con tablero marino. Este material resistente a la condensación y humedad es perfecto para un cuarto de baño. Un plus de diseño: su encimera curvada. **Mueble** de la serie *Onto*, de Duravit.

TOCAR EL CIELO

En un entorno mítico por sus calas de ensueño y sus aguas azul turquesa, el hotel Cheap & Chic surge como una propuesta de alojamiento cálido y detallista en Menorca.

REALIZACIÓN: BEÁTRIZ APARICIO. **TEXTO:** PILAR PEREA. **FOTOS:** MONTSE GARRIGA.



La suite del hotel ofrece 36 m² concebidos como un espacioso *loft* abuhardillado. Organizado en tres ambientes comunicados entre sí, exhibe vigas vistas en el techo y un diseño inspirado en el estilo rústico chic.

Bajo la tentadora premisa Cheap&Chic, que da nombre a este hotel menorquín, se engloba un curioso concepto de alojamiento muy alejado de las propuestas en serie. Su filosofía es afín a la corriente del *slowlife* donde prima la calma y se huye de artificios en la búsqueda de una estancia más auténtica, alejada de las aglomeraciones, y que brinda la oportunidad de disfrutar de la verdadera esencia balear. Se mire por donde se mire aquí todo es especial; ya enamora desde el exterior su ubicación, en una tradicional vivienda menorquina en el casco antiguo de Ciutadella; fascinante laberinto de callejuelas donde perderse. □□□



Los coquetos reductos al aire libre se convierten en zonas de estar idóneas para la desconexión. Una terraza, un pequeño patio, la azotea... El sol y el aire fresco se cuelan dentro del hotel formando parte de la propia decoración.



Las tradicionales escaleras de la casa se rehabilitaron con mucho acierto. Ahora se erigen, en blanco y negro, como elemento decorativo central del edificio. Sus atractivos rellanos acogen coquetos rincones en los que sentarse a charlar.

Datos de interés

- El hotel Cheap & Chic se encuentra en la calle de Sant Jeroni 10, en Ciutadella, Menorca. Tel.: 635 236 587. www.cheapandchichotels.com email: info@cc-hotel.com
- Dispone de siete habitaciones dobles, *junior suite* y *suite*, con dimensiones que

van desde los 20 hasta los 36 m². Entre su completo equipamiento cabe destacar los televisores de pantalla plana LCD con antena satélite, conexión usb, *wifi* gratuito, aire acondicionado y secador de pelo. Los precios son a partir de los 60 € para la habitación doble durante la temporada baja.



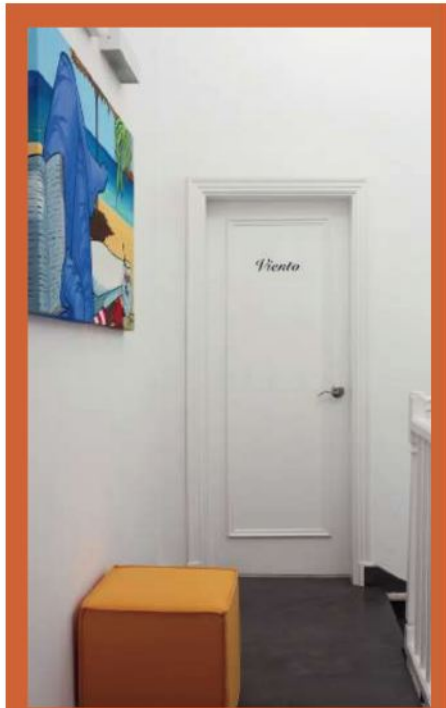
Actividades

- Menorca es una isla para recorrer por completo. Se recomienda alquilar un coche y conocer las numerosas playas de su costa. Otra opción muy apetecible es alquilar un barco, con o sin patrón, que nos permita conocer las calas menorquinas desde otro punto de vista, bañarnos lejos de las zonas concurridas y bucear en lugares de otro modo inaccesibles.
- Aquellos amantes del senderismo encontrarán en la isla balear un auténtico paraíso con numerosas rutas de gran belleza que recorren tanto zonas de su bonita costa como el corazón de la isla. Lo mismo sucede con el cicloturismo, las cortas distancias y los escasos desniveles del terreno ofrecen un entorno ideal para recorrer en bicicleta.



La base predominante de todas las habitaciones es el blanco, tanto en paredes como en el acabado de los muebles. Además de aumentar la luminosidad es el perfecto fondo para detalles de color o las encimeras de madera que presiden los baños.

Son magníficos los cuadros de artistas menorquines que proliferan por todo el hotel. Acompañados de sillas y pufs de diseño, lámparas a todo color y almohadones de vivos estampados, ponen una nota alternativa muy personal.



Con mucho arte

■ Con nombres relativos a los elementos propios de la zona, cada habitación, pasillo y distribuidor acoge cuadros coloristas, obra de los artistas más destacados de Menorca. Una decisión que refuerza la cara más chic y bohemia del hotel, en un claro anhelo por mostrar la existencia de otros grandes tesoros en la isla y despertar en los visitantes la admiración por lo autóctono de tan singular lugar.



Características típicas de la zona conviven de maravilla con muebles de marcado diseño. Un contraste permanente que enriquece con su presencia y aporta armonía y equilibrio al conjunto decorativo.

La decoración exhibe los elementos propios de la isla con el objetivo de mantener su personal esencia.

Los interiores rehabilitados muestran hoy siete espacios en clave minimalista, modernos y refrescantes, acordes con las tendencias actuales, que sustentan este joven proyecto recién estrenado. Como muestra de su cara más *chic*, el interiorismo de todas las habitaciones destaca por su característica elegancia; la elección de un mobiliario de calidad con predominio del blanco en sus acabados triunfa sobre los suelos de madera

natural y las paredes encaladas que potencian la increíble luminosidad que baña todos los rincones sin excepción. Son espacios de entre 20 y 36 m² pensados para ir en pareja o en compañía, ya que tanto la *junior suite* como la *suite* principal están diseñadas para alojarse 4 personas cómodamente. Un plan muy apetecible que invita a disfrutar de esta isla tan cercana al paraíso; calas de ensueño y aguas azul turquesa. ¿Quién puede resistirse? ■■■

PARQUES DÁLMATAS

CROACIA NATURAL



DESCUBRE
LOS 8 PARAÍOS
NATURALES DE
LA COSTA
ADRIÁTICA
DE CROACIA.

VERDE

VIRGEN

www.deviajes.es

ADEMÁS...

LOS MEJORES
PAISAJES
DE PRIMAVERA
POR TODO
EL MUNDO.

A RAPA DAS
BESTAS EN GALICIA,
LA TOMATINA EN
BUÑOL...
**¡NOS VAMOS
DE FIESTA!**

DESCUBRE
LA BELLA VITORIA,
DE **TAPA EN TAPA...**
¡QUÉ RICAS!

**Ya en
tu Kiosco**

Soluciones + fáciles

- * 12 IDEAS GENIALES PARA PONER LA CASA A PUNTO
- * ALREDEDOR DE LA MESA: SABOR Y FRESCURA
- * MIS PLANTAS
- * ASÍ ME CUIDO
- * CONSULTAS DECO
- * ES NOTICIA
- * DIRECCIONES
- * DETALLES PERSONALES: RICHARD GROHE, DIRECTOR DE HANSGROHE



En la foto: las paredes están revestidas con **pintura** plástica mate de la colección *Colores del Mundo*. En la mesa, **esmalte** acrílico brillante modelo *Verde Primavera*. Todo, de la firma Bruguer.

A fondo

En cuanto a cuidados de la casa se trata, se impone una limpieza general antes del verano. Te harán falta algunos trucos y mucho ánimo. ¡Vamos!

REALIZACIÓN: PILAR PEREA. FOTOS: HEARST documentación



1 Funda nórdica a punto ✿

Del mismo modo que mudamos nuestra ropa de invierno por la de verano, la cama se viste con prendas más ligeras y prescindimos de edredones. El relleno de la funda nórdica se puede lavar a máquina en un programa delicado en frío y dejarlo secar al aire libre. Si introduces en el tambor de la lavadora unas pelotas de tenis, lograrás que el plumón no se apelmace; aún así, una vez seco, sacúdelo con fuerza para que recupere su grosor. **Ropa** de casa, de la firma Casadeco.



QUITA MANCHAS

Si el detergente tradicional no basta para conseguir un resultado perfecto, prueba con la línea completa de los **Magos Quitamanchas**, de Dr. Beckmann; son capaces de eliminar más de 150 tipos de manchas específicas.



2 Limpiar las puertas ✿

Por regla general las pinturas empleadas en las puertas suelen ser esmalte, como la variedad al agua **Torlak Aqua**, de Jotun, utilizada en este caso. Su limpieza es sencilla, basta con pasar un paño mojado en agua jabonosa y secar con otro de algodón. Respecto a los herrajes, habrá que engrasar las bisagras una vez año.



3 Superficies delicadas ✿

Además de aspirar las alfombras a fondo, por lo menos una o dos veces por semana, habrá que limpiarlas una vez al año. Generalmente funciona muy bien frotar con un cepillo suave y aplicar una mezcla de agua caliente y amoníaco. A continuación, abrir las ventanas y mantener el espacio bien ventilado durante varias horas.

4

Suelos como nuevos

Es cierto que los revestimientos de madera natural embellecen con el paso de los años, incluso, que los arañazos y zonas más gastadas les conceden personalidad propia. Esto sucede si el mantenimiento es el correcto: a diario se debe pasar la mopa o el aspirador con el accesorio adecuado, y realizar una limpieza completa al año. Para ello pasa la fregona con agua caliente, jabón neutro y un producto especial para reavivar el brillo natural. Suelo de **parqué**, de la firma Quick-Step.

laminados

Su acabado, resistente al desgaste e impermeable, permite fregar este tipo de suelos casi como si fueran cerámicos. Eso sí, debe hacerse con la fregona muy bien escurrida ya que, aunque la superficie resiste el agua, ésta se puede filtrar por las juntas y hacer que el material se deforme.



5

Interiores de armarios *

Cada cierto tiempo conviene vaciar uno a uno todos los muebles de la cocina y limpiar a fondo su interior. Si son de melamina, será suficiente con pasar un paño húmedo y secar a continuación antes de volver a guardar el menaje. En el caso de encontrar mayor suciedad lo mejor es emplear un limpiador multiusos, como el nuevo Don Limpio gel concentrado de gran eficacia. Los armarios de la cocina y todo el menaje proceden de Ikea.



7

Madera hidratada *

El calor y la sequedad del ambiente pueden llegar a agrietar la madera natural de los muebles sin tratamientos específicos; por eso es importante nutrirlos cuando llega el verano. El aceite de linaza o de teca aplicado con un trapo de algodón es perfecto; eso sí, hay que dejarlo secar unos días antes de volver a utilizar el mueble. También el aceite natural de los frutos secos es magnífico. **Cómoda**, de Bloomingville.



6

Cristales relucientes *

Obtener un resultado perfecto es fácil con una mezcla de agua caliente con alcohol. El mejor secado se logra con papel de periódico. Ambiente decorado con piezas de House Doctor, en Estilo Nórdico.

8

Lavar la cristalería *

Nuestras mejores copas —que suelen permanecer a buen recaudo en un armario cerrado— pueden perder su brillo y llegar a quedar opacas si no se limpian de vez en cuando. Se recomienda lavarlas a mano con agua templada y un jabón neutro y dejarlas secar sobre un paño de algodón. **Mantel**, de la firma Linum.

LA VAJILLA

Aprovecha ahora que vas a organizar la cocina para dar una vuelta a toda la vajilla y lavar aquellas piezas que menos usas. Mete todo en el lavavajillas con un **producto** como *Finish Power & Pure*, que limpia mejor con menos componentes químicos.





10

Cuidar el sofá *

Es conveniente cubrir los sofás en verano con fundas de algodón para proteger las tapicerías de las cremas y el sudor. Aún así las telas

se limpian bastante bien con espumas en seco, de venta en droguerías y grandes superficies. Todos los **almohadones** y la **manta** son de la firma Linum.



9

Revisar las conservas

La despensa merece una revisión en toda regla, tanto por su organización como para comprobar la caducidad de cada lata o producto envasado. Es buena idea aprovechar para pasar un paño por los estantes.

Armario de cocina, de venta en Ikea.



11

Blanquear las juntas *

El paso del tiempo suele oscurecer las juntas de los azulejos lo que da aspecto de suciedad y envejece visualmente el ambiente. Lo ideal es aplicar una nueva lechada con regularidad, pero mientras tanto, las juntas se pueden blanquear con un poco de lejía diluida en agua muy caliente. Para eliminar la suciedad incrustada se deberá frotar a fondo cada junta con un cepillo de cerdas duras. Estos **azulejos** decorados tan espectaculares son de la firma Dune.

LEJÍA Y ALGO MÁS

Con Estrella lograrás una desinfección y blanquura propia de la lejía más la limpieza de un detergente; el resultado será perfecto.



a salvo

Los abrigos más gruesos junto con mantas y demás prendas de lana deberán protegerse adecuadamente de la polilla. Existen muchos productos en el mercado pero si se prefieren optar por soluciones más naturales, los sacos de lavanda o la piel de los cítricos dan buen resultado.

Foto cedida por www.car-moebel.de

12

Cambio de temporada *

Con la nueva estación se impone la renovación de nuestro vestuario y el consiguiente cambio de armario. Una tarea ardua que, después, agradeceremos al tener toda la ropa a punto. Lo primero es vaciar el armario, separar las prendas que deben ir a la tintorería y limpiar a fondo el interior con un paño. El resto de la ropa se debe lavar y guardar sin planchar.

MANCHAS DIFÍCILES

El nuevo **KH-7 Oxy-Effect** combate la suciedad más incrustada con excelentes resultados y sin dañar la ropa.



Regálate un día especial

Una tarde divertida entre harina, azúcar y risas. Un picnic en el campo o, incluso, en el parque. Busca una excusa y reúne a quien más te importa alrededor de la comida.

REALIZACIÓN: S. GONZÁLEZ. FOTOS RECETAS: HEARST plató

PAMPLINAS CON CEBICHE



Ingredientes

200 gr de pamplinas (si no las encuentras, usa canónigos) / 150 gr de tomatitos cherry / 400 gr de merluza / 1 ajo / 1 cebolleta / 2 limas / 1 guindilla / aceite / vinagre / sal.

Preparación

Corta la cebolleta y los tomates en rodajas. Corta la merluza en lascas. Ponla en una bandeja con sal, el zumo de las limas, la ralladura de una de ellas, la guindilla en aros, la cebolleta, los tomates y 1 dl de agua. Métela en la nevera 20 min. En un cuenco, mezcla el ajo picado, cuatro cucharadas de aceite y una de vinagre. Aliña las pamplinas con la vinagreta y sírvelas con el cebiche bien escurrido.

REALIZACIÓN: Miguel de Torres.



Tan natural

Si el marisco te fascina, llévate allí donde vayas. Las **navajas** Paco Lafuente proceden de la Ría de Arousa y se conservan con un proceso artesanal (6 €).



Qué coisa mais linda

Os Gemeos, pintores del Street Art en Brasil, han plasmado Sao Paulo en la última edición del **coñac** Hennessy (27,45 €).



¿Comemos en un restaurante nórdico?

La carta de Guito's combina cocina tradicional con guiños escandinavos. Llévate a casa sus panes suecos, elaborados a diario con masa madre. **Guito's**. Blanca de Castilla, 5 (Aravaca). Madrid. Teléfono: 918 336 087.



hoy, galletitas

Es una forma excelente de pasar una tarde agradable en primavera. Imprescindible: mantequilla, azúcar, huevo, harina y, por supuesto, una **lata** para conservar tus creaciones culinarias (desde 21,50 €); **espolvoreador** azul (10,80 €); **moldes** en forma de corazón con cajita celeste para guardarlos (12,95 €); y **rodillos** (desde 6,95 €). Todo, de Parlane.

alrededor de la mesa

Dulce gruñón

Los personajes del juego Angry Birds han dado un salto y ahora decora los envases de Nocilla (1,90 €/200 gr).



De papel

Tus invitados lo pasarán en grande si organizas un aperitivo en conos que imitan papel de periódico (0,30 € cada uno en www.klimer.es).



Vamos de picnic

Y nos llevamos la cesta. Con platos, cubiertos, copas, mantel, abridor; tres botellas de tinto de verano La Casera y *delicatessen* elaboradas en las panaderías Harina. **Cesta La Casera** (70 € en Harina Madrid).

La hora del té

No tiene por qué ser a las cinco de la tarde. Existen variedades para la mañana, la noche... Cath Kidston tiene **latas** para distinguirlas (10 €).



Un hilo de aceite

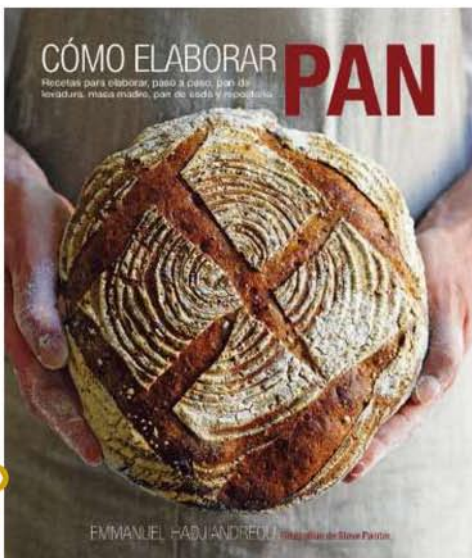
Así denominan los chefs a la cantidad leve que se vierte sobre el ingrediente. El **dosificador Fior d'olio**, de Alessi, se adapta a cualquier botella (39 €).





Más vale pájaro en mano...

O mejor aún, en el plato. Y no como parte del menú, sino como motivo de la **colección Brasil**, de Habitat; de melamina (3,80 € cada uno).



Calentito y recién hecho

El placer de degustar una hogaza amasada por ti misma, gana adeptos. En *Cómo elaborar pan* encontrarás recetas con masa madre, soda, levadura... De Editorial Acanto (22,90 €).

DORADA CON COLIFLOR

✂ Ingredientes

4 doradas / 250 gr de coliflor / 1 limón / 1/2 pimiento rojo / 1/2 pimiento verde / 1/2 cebolleta / 1/2 tomate / 2 ajos / 4 cucharadas de vermicel blanco / menta / sal / aceite de oliva / pimienta.

✂ Preparación

Trocea la coliflor y escáldala 1 min. en una cazuela con agua hirviendo y sal. Sácala y métela en agua helada. Escurre y reserva. Pela la verdura. Añádela a la coliflor con la menta picada, 4 cucharadas de aceite y un chorrito de limón. Mezcla. Salpimenta las doradas, añade los ajos en láminas y riega con el vermicel y un chorrito de aceite. Mete al microondas 4 min. Sirve con el tabulé de coliflor.



REALIZACIÓN: Miguel de Torres.

POLOS DE YOGUR Y FRUTOS ROJOS

✂ Ingredientes

4 yogures / 200 gr de frutos rojos / miel / 2 cucharaditas de azúcar glas / 1/2 limón / sal.

✂ Preparación

Precalienta el horno a 160° C. Mezcla los frutos con 2 cucharadas de miel, el azúcar y una pizca de sal. Colócalos sobre un papel parafinado y hornea 30 min. dándoles la vuelta. En un cuenco, mezcla los yogures, 2 cucharadas de zumo de limón, 1 cucharada de miel y los frutos rojos ya fríos. Vierte en moldes y mete la mezcla en el congelador hasta que se endurezca.



REALIZACIÓN: Miguel de Torres.

Estallido floral

De lleno ya en la primavera, las flores inundan de alegría y energía positiva cada rincón. Apuesta por ellas para crear una decoración de temporada.

REALIZACIÓN: PILAR PEREA.



VERDES PRADERAS

Es el momento de poner a punto el césped de tu casa para que este verano luzca perfecto. Para ello conviene replantar las zonas más deterioradas con **semillas** como el trébol tapizante o el césped universal, de Productos Flower (desde 3,5 €/250 gr).



FOTO: Getty

Perfume de primavera

☞ El dulce aroma que desprenden las lilas despierta los sentidos y nos sumerge de lleno en la nueva estación. Un bello arbusto de flores perfumadas poco exigentes y perfecto para todo tipo de jardines. La época ideal para su plantación es la primavera, cuando esta variedad puede echar raíces y acumular reservas nutritivas antes de que llegue el invierno; lo mejor es plantar las lilas directamente sobre el terreno cuando aparezcan los brotes, ya que trabajar con semillas suele ser más complicado.

☞ Formar con sus vistosas varas centros y ramos silvestres es irresistible, tanto por su belleza como por el delicioso e intenso aroma que desprenden. Colocadas en jarras de metal de aire *vintage* ofrecen un *look* bucólico y muy sugerente.



CENTROS COLGANTES

La etérea belleza de las flores silvestres se refuerza con esta composición de pequeños y delicados centros colgados con cintas de cuero. Una idea preciosa como aporte primaveral a un ambiente especial. Los **vasitos** con asa para colgar son de la nueva colección *Home*, de H&M (4,95 € cada uno).



ESPÍRITU DE JARDINERO

Un jardín en tu balcón es una guía completa elaborada por R. Le Page y A. Cotteceau, en la que nos muestran cómo convertir la terraza en un auténtico jardín o en un pequeño huerto. Consejos prácticos, asequibles y muy decorativos. De Libros Cúpula (21,50 €).



BELLA ENTRE LAS BELLAS

Si algo define a la hortensia es su vistosa morfología repleta de maravillosos cogollos de flores, en especial, durante la primavera y gran parte del verano. Es una planta de exterior que requiere semisombra, solo crece a pleno sol en lugares de humedad ambiental alta, como Galicia. El riego deberá ser casi a diario entre primavera y otoño, sobre todo mientras florece. Durante el reposo invernal se podrán reducir los riegos a uno cada 15 días, dependiendo de las lluvias de cada clima.

✿ — AROMÁTICAS — ✿

UN JARDÍN EN LA COCINA

✿ Si eres cocinillas, entenderás el lujo de contar con plantas aromáticas frescas en tu cocina a la hora de condimentar tus guisos. El sabor será, como poco, especial y al mismo tiempo perfumarás el ambiente y lo decorarás con la frescura propia de las plantas.

✿ Ikea lo pone fácil con el **juego** de jardinería Fröer. Se trata de una caja que contiene 3 macetas de acero, una bandeja, 3 bloques de tierra y 3 paquetes de semillas de diferentes hierbas aromáticas (8,99 €). Sus instrucciones son sencillas, realizar la plantación, colocar las macetas en una zona luminosa sin sol directo, a una temperatura mínima de 18°C, y regar con moderación.



mihuerto
EN CASA

A todo color

Gamas de tonos vibrantes, aromas florales y tratamientos a la última nos permiten ponernos al día y lucir siempre, perfectas.

REALIZACIÓN: CRISTINA SÁNCHEZ. TEXTO: PILAR PEREA.



El nuevo perfume *RV Pure Woman*, de Roberto Verino, se inspira en una mujer vital y femenina. Destaca por su esencia de mimosa; el cofre de lanzamiento incluye vaporizador, loción corporal y cartera (56 €).



Hidrata la piel desde el interior con las cápsulas blandas *V8.1 Nourishing*, de Sepai; el resultado es espectacular (110,25 €).



FOTO: de Patricia Gallego realizada en el salón de belleza Bajobé. Ropa, de Oysho.

Pilar Perea (redactora)

✿ De cara a las largas y relajantes jornadas de sol que tanto me gustan, comienzo a preparar mi pelo. El cloro, la sal y el sol directo lo decoloran y resecan así que procuro empezar a nutrirlo desde ahora con mascarillas especiales para ello. Por supuesto, no me olvido de un *sérum* protector específico para aplicar antes de exponerme al sol.

✿ También preparar la piel es fundamental para lograr un bronceado uniforme y luminoso. El mejor tratamiento es exfoliarla a fondo, tanto la del cuerpo como la del rostro, por lo menos una vez a la semana, para eliminar impurezas. A continuación, una buena hidratación es básica.

Un tinte para labios y mejillas en el tono de moda. Se llama *Lollitint* es de Benefit y luce el color del año bautizado como *Orquídea Radiante* (34,90 €).



Para comenzar el día lo primero es hidratar bien la piel. La crema corporal con aceite de almendras de Babaria es un básico (6,90 €).



Efecto jeans también para tus manos con la *laca Denim*, de Kiko. Está disponible en 8 colores intensos y semimatos (4,90 €).



Me encanta llevar las uñas y los labios a juego. Y más ahora con los nuevos tonos *Le Rouge* (36 €), con estuche de cuero, y *Le Vernis* (24 €); ambos, de la firma Givenchy.



TU RINCÓN ESPECIAL

De vez en cuando, es recomendable ralentizar un poco el ritmo y dedicarnos un ratito a nosotras mismas, acicalarnos sin prisas, cepillarnos el pelo y guardar nuestros cosméticos más preciados a buen recaudo. Para todo ello se impone un **tocador** como el modelo *Hemnes*, en blanco, de Ikea (248 €).



La nueva colección de maquillaje de Guerlain para esta temporada apuesta por los rosas ácidos, azules y verdes claros para embellecer aún más a la mujer. Destacan sus míticos **polvos** faciales *Météorites* con perlas reveladoras de luz para iluminar y reavivar el cutis (50,40 €).



He descubierto un producto que mantiene mi pelo limpio durante más tiempo. Es la nueva **mascarilla** de Le Petit Marseillais, con arcilla blanca y leche de jazmín especial para cabellos grasos (490 €).

Por los pelos...

1 QUERATINA
Es un tratamiento ideal de cara al verano; se realiza en salones de peluquería de calidad y da excelentes resultados. Tras su aplicación se consigue mucho más brillo, control del encrespamiento y del volumen durante unos 2 o 3 meses.

2 BOTOX
Se ha ampliado también en belleza capilar; en este caso consiste en un tratamiento intensivo y reparador aplicable a pelo seco, frágil, muy encrespado y opaco. Se consigue un pelo suave, brillante y sedoso, aunque es posible que provoque una decoloración excesiva, por lo que conviene acudir siempre a un centro profesional.

3 SEDA
Las proteínas derivadas de este ingrediente penetran y fortalecen el cabello dañado para crear una capa protectora que ayuda a sellar la humedad y a recuperar el brillo natural del pelo. Es el recurso estrella para reconstruir la fibra capilar si está dañada.



Las fragancias primaverales me llenan de optimismo. Así es el nuevo **eau de toilette** *Flower by Kenzo*, notas típicas de verano, que combinan frutas frescas y flores aromáticas (53 €/50 ml).

Nuevo tratamiento antioxidante para la piel.

Es el último producto de Anubis, que reúne activos para mejorar la calidad y cantidad de colágeno en la piel, y lograr un aspecto más joven. **Crema** y **mousse** limpiador (36,57 €).



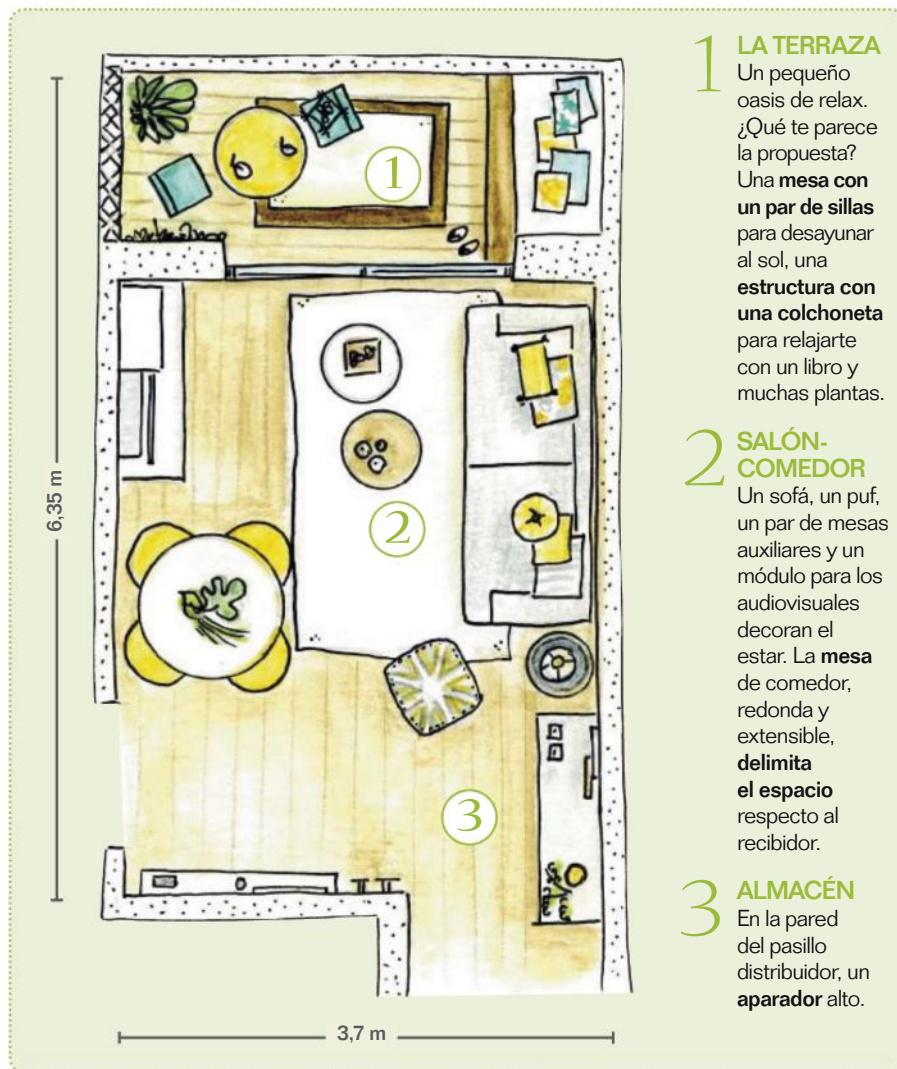
Buenos recursos

Distribuciones inteligentes, reparto eficiente de zonas en una misma estancia o nuevos ambientes. Los proyectos ofrecen soluciones a medida para que la casa parezca nueva.

REALIZACIÓN: ALEJANDRA MUÑOZ.

“Nos entregan nuestro piso en breve. Se accede directamente al **salón**, sin un espacio de **recibidor** como tal. ¿Me ayudáis con la distribución? No sé si tengo espacio para el **comedor**. ¿Y la **terraza**?”

Lorena de Aguas
(correo electrónico)



1 LA TERRAZA

Un pequeño oasis de relax. ¿Qué te parece la propuesta? Una **mesa con un par de sillas** para desayunar al sol, una **estructura con una colchoneta** para relajarte con un libro y muchas plantas.

2 SALÓN-COMEDOR

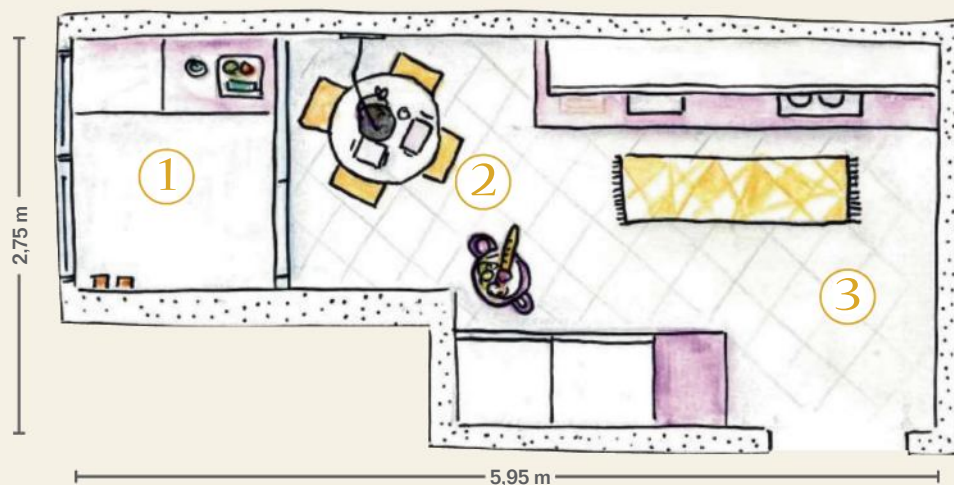
Un sofá, un puf, un par de mesas auxiliares y un módulo para los audiovisuales decoran el estar. La **mesa de comedor**, redonda y extensible, **delimita el espacio** respecto al recibidor.

3 ALMACÉN

En la pared del pasillo distribuidor, un **aparador alto**.

“Es el momento de **reformular la cocina**. Quiero una zona de **lavado y tendedero**, independiente del resto de la planta. ¿Hay espacio para el comedor? ¿Es posible evitar la sensación de tubo?”

Maica Sánchez
(correo electrónico)



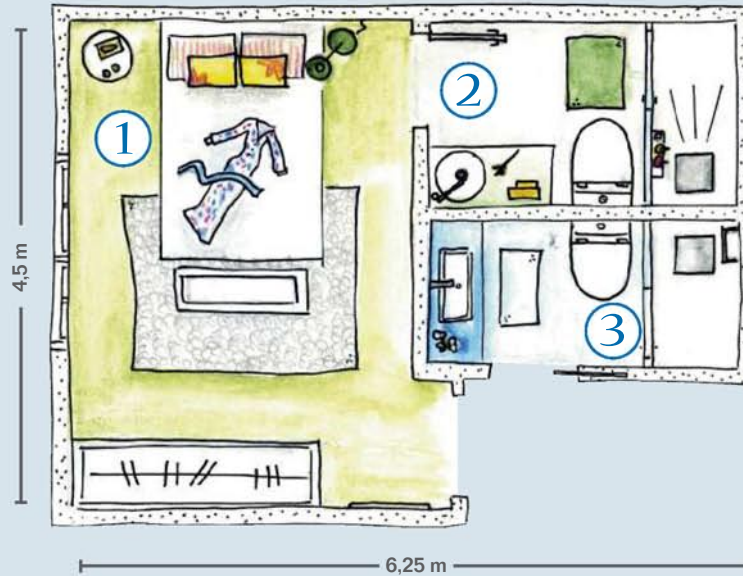
1 TENDEDERO
Con la ventilación adecuada y delimitado de la cocina por una **corredera de cristal**. Cuenta con la lavadora y muebles de almacén.

2 COMEDOR DE DIARIO
Cerca de la cristallera para que reciba la **luz natural**. La iluminación le dará calidez al conjunto. Elige una lámpara de techo o de pared.

3 ZONA DE TRABAJO
El mobiliario se ha distribuido **en dos frentes**: uno con fregadero y placa y otro con el frigorífico, el horno, el microondas y muebles.

“¿Me ayudáis con este proyecto? Mi dormitorio actual cuenta con un gran baño integrado. Quiero dividirlo y ganar otro baño completo al que se acceda desde el pasillo, para que lo utilicen mis dos hijas.”

Luna Ortiz
(correo electrónico)



- 1 DORMITORIO**
Con la nueva ubicación de los baños, la **zona de descanso** queda algo más estrecha que originalmente. La cama cuenta con una estructura tipo canapé y, a cada lado, una mesilla y una lámpara de pie.
- 2 UN BAÑO**
El que **queda integrado** en el dormitorio cuenta con inodoro, ducha y lavabo con encimera.
- 3 OTRO BAÑO**
Idéntica distribución y diferentes tonalidades. Se accede a través de una **puerta corredera**.

ASESORÍA LEGAL

Manda tus dudas a micasa@hearst.es



REALIZACIÓN: SIGLO XXI Y ABOGADOS Y CONSULTORES EUROPEOS.

“Vivimos de alquiler en una casa de mis suegros desde hace más de un año. Siempre quisimos poner por escrito las condiciones del contrato, pero finalmente no llegamos a hacerlo. Por el alquiler pagamos una renta, además de todos los gastos de luz, agua, comunidad, etc. Ahora mi cuñado nos pide que dejemos la casa para que mis suegros la puedan vender. No contamos con un contrato pero ¿tenemos algún derecho?”

Clara Ballesteros (San Sebastián)

El hecho de que no haya un documento escrito que refleje el contenido del contrato de arrendamiento no implica que el contrato no exista. Lo que sucede es que será más difícil probarlo. Lo determinante para ello es que conste una renta, pues el pago de los gastos que mencionas puede ser compatible en el caso de un precario o simple autorización. Teniendo en cuenta las fechas que comentas, el arrendador tiene obligación de prorrogar el contrato hasta que alcance los cinco años de duración.

“La comunidad de propietarios de mi edificio tiene que hacer unas reparaciones y, para eso, debe trabajar dentro de las viviendas de algunos vecinos y también en la nuestra. Nosotros no nos negamos a que lo hagan, pero mi marido tiene su consulta en casa, justo donde hay que realizar las reparaciones y, por tanto, tiene que dejar de trabajar durante el tiempo que duren las obras. ¿Podemos pedir a la comunidad alguna compensación por este hecho?”

Rosalía Cosío (Asturias)

El art. 9.1 c) de la Ley de Propiedad Horizontal establece como obligación de cada propietario la de consentir en su vivienda o local las reparaciones que exija el servicio del inmueble y ahí se incluyen las reparaciones de elementos comunes. El mismo artículo contempla el derecho del comunero a que la comunidad le resarza de los daños y perjuicios que se le ocasionen, entre los que se pueden entender los que comentas, y cuya cuantía debéis determinar.

Última hora

Si quieres estar al día en los lanzamientos y las novedades del mercado, no te pierdas las propuestas de las mejores firmas que acaban de llegar a nuestra redacción.



CON MOTIVOS GEOMÉTRICOS

La colección de cerámica plana *Bari*, de Gala, confiere personalidad y un aire tradicional a cocinas, baños o salones. Destaca por su acabado satinado y su look tradicional, con motivos geométricos tipo hidráulicos. En ocres y multicolor, están disponibles en 45 x 45 cm y 31 x 61 cm. www.gala.es



NUEVA COLECCIÓN PARA EXTERIORES

El mobiliario *outdoor* de la firma Andreu World combina la naturalidad del exterior y la comodidad del interior. Sus sofás fijos y modulares, *chaise longues*, sillones, reposapiés, tumbonas, mesas... son combinables entre sí y están realizados con materiales duraderos y sostenibles. www.andreuworl.com



PUERTAS EN PROMOCIÓN

La firma Hörmann presenta su promoción de puertas y automatismos para este año 2014. Una oportunidad para renovar los cerramientos del hogar, ya que ofrece un 30% de descuento en la puerta de garaje *RenoMatic 2014* y las puertas de entrada *RenoDoor 2014*, *TopSecur* y *KSI Thermo*. www.hormann.es

DE RECIENTE APERTURA

El centro de estética Nieves Ventura se adapta a las necesidades de los clientes con un nuevo modelo: belleza integral. Combinan la estética tradicional con modernos y efectivos tratamientos de cavitación, radiofrecuencia y depilación láser, y además, clases de yoga y de entrenamiento personal. **Calle Maestro Valls, 40. Valencia. Tel: 647 109 213.**

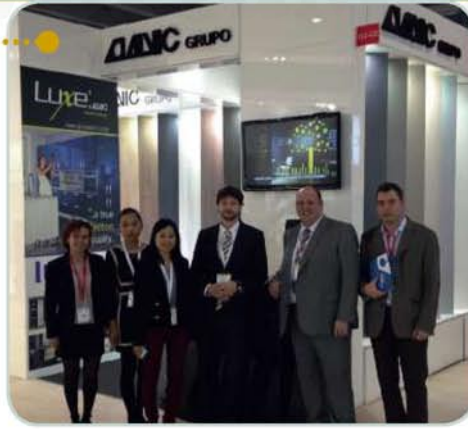


UNA GRIFERÍA DE COCINA "MANOS LIBRES"

Jacob Delafon sorprende con su grifería electrónica *Sensate*, equipada con tecnología *Response*, que abre o cierra el grifo gracias a un sensor de movimiento, sin necesidad de tocar el mando. Este modelo está equipado también con una teleducha extraíble con tres posibles salidas de agua: chorro, lluvia y pausa, y con sistema de anclaje magnético al caño. www.jacobdelafon.es

DE FERIA, EN CHINA

Grupo Alvic ha participado en Interzum, la feria de fabricantes y proveedores del sector del mueble más importante de Asia, celebrada en China. La empresa andaluza, especializada en la fabricación y distribución de componentes y producto terminado para cocinas, baños, oficina y hogar, ha presentado en su stand sus propuestas más recientes con el objetivo de consolidar su presencia en los principales mercados de la zona. www.grupoalvic.com



NUEVA CITA HANDMADE

En el recinto ferial de Montjuïc, del 25 al 27 de abril, se celebra Handmade Festival Barcelona, con un centenar de expositores del universo *Do It Yourself*. Labores, papel, cocina, jardín, brico, niños, bodas y la participación de Dawanda, *market on line*, con presencia de artistas europeos. www.handmadefestivalbcn.com



EXTERIORES DE DISEÑO

Las colecciones de mobiliario, iluminación y macetas de exterior de la firma Vondom, creadas por célebres diseñadores, son innovadoras y exclusivas. En la imagen, la colección *Blow*, de Stefano Giovannoni. www.vondom.com



PORCELÁNICOS CON ENCANTO VINTAGE

La marca Collage, presentada por Keraben en la Feria Internacional de Cerámica, Cevisama, se caracteriza por la fabricación de porcelánicos en formatos pequeños, que recuerdan a las primeras baldosas de barro prensado y aspecto artesanal. Otras novedades a destacar: las series *Nature*, de Keraben; *Trivior*, de Metropol y la gama de colores *Naturally Made*, de Acquabella. www.keraben.com



SALUD Y BIENESTAR

El I Estudio de Hábitos de Vida Saludable y Bienestar en las Mujeres —elaborado por DKV Seguros en colaboración con la Universidad Rey Juan Carlos y pionero en su campo— revela que solo un 29% de las mujeres afirma mantener hábitos saludables. Se trata de la primera acción llevada a cabo en el marco del Instituto DKV de la Vida Saludable. www.dkvseguros.com



ABASTVENT
Tel.: 916 163 048/www.abastvent.com
AEG www.aeg.com.es
AFFARI www.affari.nu
Distribuye Estilo Nórdico.
AKI www.aki.es
ALAMBIQUE www.alambique.com
ALESSI
Tel.: 911 140 664/www.alessi.com
ANDREUWORLD
Tel.: 961 805 700/www.andreuworld.com
ANTIC CENTRE
Tel.: 972 645 262/www.antic-centre.com
ANTIQUÉ BOUTIQUE
www.antiqueboutiquebcn.com
ANUBIS www.anubis-cosmetics.com
AÑOS LUZ www.anosluziluminacion.es
www.anosluzdeserrano230.com
ARTELORE HOME www.artelore.com

BABARIA www.babaria.es
BABILLAGE www.babillage.es
BAJOBÉ www.bajobe.com
BATYLINE http://es.sergeferrari.com
BAUHAUS
Tel.: 932 230 441/www.bauhaus.es
BAXTER ITALIA http://www.baxter.it/en
B.D MADRID
Tel.: 914 350 627/www.bdmadrid.com
BECARA www.becara.com
www.becariendonline.com
BEL&SOPH www.belandsoph.com
BENEFIT COSMETICS
www.benefitcosmetics.com
BLA STATION www.blastation.com
Tel.: 932 432 677/www.casacontract.com
BLOOMINGVILLE www.bloomingville.dk
BOCONCEPT
Tel.: 902 225 005/www.boconcept.es
BODUM www.bodum.es/www.mim.es
BONBA STUDIO
Tel.: 935 351 112/www.bonbastudio.com
BRUGUER www.bruguer.es
BTICINO www.bticino.es
BUTLERS www.butlers.es

CADO
Teléfono de información: 932 012 512.
CARREFOUR HOME
Tel.: 902 202 000/www.carrefour.es
CASA www.casashops.com
CASA BRUNO
Tel.: 971 699 273/www.casabruno.com
CASADECO
Tel.: 901 900 215/www.casadeco.com
CASANOVAS, CRISTINA
Tel.: 655 902 172.
CATA www.cata.es
CATH KIDSTON www.cathkidston.co.uk
CERÁMICAS VICENTE
Tel.: 947 474 388.
COCO-MAT www.coco-mat.com
COMPAC www.compac.es
CORIAN-DU PONT IBERICA
Tel.: 901 120 089/http://corian.es

DE DIETRICH
Tel.: 902 445 533/www.de-dietrich.es
DERRIÈRE LA PORTE
ventas@dissenplus2.com
DESIGNERS GUILD
Tel.: 915 752 840/www.designersguild.com
DILUS
Teléfono: 913 005 287.
DISCESUR
Tel.: 916 928 900/www.discesur.com
DMC
www.dmc.com/www.latiendadedmc.com
DOMESTICOSHOP
Tel.: 933 193 936/www.domesticoshop.com

DRALON www.dralon.com/es/
DR. BECKMANN dr-beckmannlatam.com
DUNE CERÁMICA www.dune.es
DURAVIT
Tel.: 902 387 700/www.duravit.es

EDITORIALACANTO
www.editorialacanto.com
EL CORTE INGLES
Tel.: 901 122 122/www.elcorteingles.es
EL GLOBO MUEBLES
Tel.: 902 934 970/www.elglobomuebles.com
EQUIPE CERÁMICAS
www.equipeceramicas.com
ESTARELLAS, KIKI
kestarellas@bonbastudio.com
ESTILO NÓRDICO
Tel.: 932 006 986/www.estilonordico.com
www.shoptordica.com
ESTRELLA www.henkel.es

FAMA
Tel.: 968 751 050/www.fama.es
FERM LIVING www.caprichosdaneses.com
FILOCOLORE
Tel.: 936 741 833/www.filocolore.com
FINISH www.finish.es
FLOS
Tel.: 902 105 930/www.flos.com
FLOWER
Tel.: 973 500 188/www.productosflower.com
FRANKE
Tel.: 902 499 498/www.franke.es
FRECAN www.gruppfrecan.com

GALA
Tel.: 947 474 100/www.gala.es
GANCEDO www.gancedo.com
GASTÓN Y DANIELA
Tel.: 914 852 590/www.gastonydaniela.com
GERHARDT BRAUN GALLERY
http://gb-gallery.es
GIVENCHY www.givenchy.com
GROHE
Tel.: 933 368 850/www.grohe.es
GUERLAIN www.guerlain.com
GUILLÉ GARCÍA-HOZ
Tel.: 910 224 745/www.guillegarciahoz.com

H&M HOME www.hm.com/es
Disponible en la tienda del Centro Comercial Parc Central, de Iarragona.
HABITAT
Tel.: 911 812 600/www.habitat.net
HANS GROHE
Tel.: 936 803 900/www.hansgrohe.es
HARINA MADRID http://harinamadrid.com
HAVAIANAS http://es.havaianas.com
HENNESSY www.hennessy.com
HOUSE DOCTOR
Tel.: 932 006 986/www.housedoctor.dk
De venta en Estilo Nórdico.
HÜBSCH HOME INTERIOR & DESIGN
www.hubsch-interior.com

IKEA Tel.: 902 400 922/www.ikea.com
ISCLETEC www.wisdetec.com

JACOB DELAFON www.jacobdelafon.com
JOTUN www.jotun.es

KA INTERNATIONAL
Tel.: 915 780 127/www.ka-international.com
KARE DESIGN www.kare-design.com
KENZO www.kenzo.com
KH-7 www.kh7.es
KIKO www.kikocosmetics.es
KIMMIDOLL www.kimmidolls.es
KOMMERLING
Tel.: 902 221 422/www.kommerling.com
KP www.alfombraskp.com

LA CASERA www.lacasera.es
LA CUILLERE DE SUCRE
www.lacuilleredesucre.com
De venta en www.blaubloom.com
LA FACTORIA PLÁSTICA
Tel.: 605 220 812/http://lafactoriaplastica.com
LA MAISON www.lamaisonbarcelona.com
Teléfono: 932 172 666.
LE PETIT MARSELLAISE
www.lepetitmarseillais.es
LENE BJRRE
Tel.: 902 945 090/www.lenebjerre.dk
Distribuye www.camemarin.net
LEROY MERLIN
Tel.: 917 496 000/www.leroymerlin.es
LEVANTINA www.levantina.com.es
LG ELECTRONICS www.lg.com
LIBROS CUPULA www.planetadelibros.com
LINUM www.linum.se/es/home
email:comercial@soucheiron.es
LITTLE HOUSE
Tel.: 934 155 044/Roselló 259 (Barcelona).
LU INK
Tel.: 932 008 806/www.lu-ink.com

MA+UNO ARQUITECTURA DE INTERIORES
Teléfono de contacto: 619 380 784.
E-mail: kellymasuno@gmail.com
MAISONS DU MONDE
Tel.: 900 993 352/www.maisonsdumonde.com
MATERIA
Tels.: 932 003 554 y 935 894 573.
MIELE
Tel.: 902 398 398/www.miele.es
MIMUB http://mimub.com
MI S EN DEMEURE
Tel.: 910 132 178 y 952 857 396.
www.misendemeure.com
MISTOL www.henkel.es
MOBALCO
Tel.: 981 832 681/www.mobalco.com
MOYCOR
Tel.: 938 821 941/www.moycor.es
MUNO www.muno.be
MUY MUCHO www.muymucho.es

N OBODINOZ
Tel.: 933 686 335/www.nobodinoz.com
NOCILLA www.nocilla.es
NORDIC THINK www.nordicthink.com
OBJETOLOGY
Tel.: 915 315 531/www.objetology.com
OK DESIGN www.okdesign.dk
OROMANA
Teléfono: 916 372 499.
www.europolislasrozas.es/tienda/oromana
OYSHO www.oysho.com

PACO LA FUENTE www.pacola Fuente.es
PANASONIC http://panasonic.com
PARLANE www.parlaneinternational.co.uk
Teléfono: 934 442 408.
PIE DERECHO
Teléfono de contacto: 609 243 419.
PIP STUDIO www.pipstudio.com
De venta en El Corte Inglés.
POINT
Tel.: 966 480 132/www.point1920.com
POLY-WOOD
http://www.polywoodinc.com
PORTOBELLOSTREETES
Tel.: 913 513 928/www.portobellostreets.es
PUJOL ILUMINACION
Tel.: 936 857 880/www.pujoliluminacion.com

QUICK-STEP www.quick-step.com
RALPH LAUREN www.ralphlauren.com.es

RAMON SOLER
Tel.: 933 738 001/www.ramonsoler.net
RICE www.rice.dk
ROBERTO VERINO www.robertoverino.com
ROCA
Teléfono: 933 661 200/www.roca.es
ROVIRA
Tel.: 936 830 406/www.griferiarovira.com

SANDRA MARQUES
Tels.: 916 391 154 y 916 388 864.
www.sandramarques.es
SANTA & COLE
Tel.: 902 460 010/www.santacole.com
SANTOS
Tel.: 981 566 448/www.santos.es
SANZ & ANGELA
Teléfono de contacto: 619 380 784.
E-mail: kellymasuno@gmail.com
SCHMIDT COCINAS
www.cuisines-schmidt.com
SEPAI
De venta en www.jcapotecari.com
SILESTONE-COSENTINO
Tel.: 902 444 175/www.silestone.es
SILVIA RADEMAKERS
Tel.: 687 451 574.
http://silviarademakers.com
SOLER, CHANTAL Y RAIMON
Tel.: 972 645 262/www.antic-centre.com
SØSTRENE GRENE
http://sostrengre.com y www.lagavia.es
STUA
Tel.: 943 330 188/www.stua.com
SUNBRELLA www.sunbrella.com
SUPERESTUDIO
Tel.: 932 417 330/www.superestudio.com

TAILAK
Tel.: 910 108 075/www.tailak.com
TAPIVIA
Tel.: 655 787 909.
TAU CERÁMICA
Tel.: 964 250 105/www.tauceramica.com
TECTONA
Tel.: 917 811 845/www.tectona.net
THE DIFFERENT COMPANY
www.thedifferentcompany.com
THE COMMON PROJECT
www.thecommonproject.net
THE GRETEST www.thegrestest.com
TIGER www.tiger-stores.es
TOLIX www.tolix.fr

UNOPIÙ
Tel.: 902 409 797/www.unopiù.es
USERA USERA
Tel.: 915 757 715/www.userausera.com

VEGASA
Tel.: 943 865 010/www.vegasa.com
VELUX Tel.: 902 400 484/www.velux.es
VENIS
Tel.: 901 100 201/www.porcelanosagrupo.com
VIEFE
Tel.: 938 584 029/www.viefe.com
VIPP www.vipp.com
VITRA
Teléfono: 914 264 560/www.vitra.com

XEY http://xey.es
XO-IN MY ROOM http://xo-inmyroom.com

ZARA HOME www.zarahome.com

FE DE ERRATAS. En Micasa 232, en el reportaje *Tiene Arte*, las mantas que aparecen en el salón, los cojines, el edredón del dormitorio y parte de los complementos son de Designers Guild, de venta en Usera Usera.

Tarot Romántico
Pareja, sentimientos, relaciones personales...
VISA 91 203 16 04
806 40 27 60
Todas tus consultas en DIRECTO

DIRECTO 24 HORAS
Gabinete Astrológico
806 40 27 34

BERTA de la PRADA en directo
GABINETE
Encontrarás respuestas a las dudas que te preocupan.
Estoy aquí para ayudarte.
806 40 27 38
www.bertadelaprada.com

Mis plantas:
preciosas ideas
para disfrutar
del exterior.



Mi baño:
Haz de este
espacio tu
personal SPA.



Además, en **Micasa Guía** podrás encontrar ideas muy especiales que apuestan por una **decoración más liviana** de cara al verano.

CASAS



Ambientes más frescos

Por fin abrimos las puertas y ventanas con muchas ganas de ver el sol y **disfrutar del jardín** en todo su esplendor. En esta línea las casas elegidas para el próximo número integran el exterior en la decoración en respuesta a la tendencia que impone **el cambio de estación**; se muestran repletas de **ideas claras**, telas vaporosas y, sobre todo, **mucho luz natural**.

EL COLOR DE MODA

La gama de los azules se pone en el número uno esta temporada gracias a su fuerza, serenidad y belleza. Una apuesta inteligente que favorece la relajación y ayuda a combatir el calor.



a la venta
el 15
de mayo

¡GRATIS!

+práctica *HANDMADE*

El suplemento **+Práctica** que acompaña al próximo número es pura inspiración estival. Ideas coquetas, manualidades exquisitas y un gran derroche de imaginación para renovar tu casa este verano.



Básicos que me hacen feliz

Nieto de Hans Grohe, fundador de la firma, Richard preserva la esencia de esta empresa familiar con mimo e inversión tecnológica.

REALIZACIÓN: PILAR PEREA. FOTOS: HEARST documentación



Richard Grohe

QUIÉN ES:
director de Hansgrohe.

SE OCUPA DE:
gestión de *marketing* y comunicación. Además, trabaja con los diseñadores y el equipo de I+D en el desarrollo de nuevos productos.

www.hansgrohe.es



¿Cómo se percibe la marca Hansgrohe dentro de la familia?

Nos sentimos orgullosos de nuestra empresa. Crecimos con ella, es nuestro nombre y nuestra identidad. Realmente sentimos que somos una parte de la firma.

¿Cuál es tu producto preferido?

Los diseños de Hansgrohe son como mis hijos, los quiero a todos. Sin embargo, debo decir que estoy especialmente orgulloso de la barra de ducha, que Hans Grohe, mi abuelo, inventó hace ahora 60 años. Este modelo permitió ducharse dando libertad a las manos y originó la separación de la ducha y la bañera, toda una revolución en la arquitectura del baño.

Un descubrimiento tecnológico importante.

El concepto *Select*, un invento excepcional de Hansgrohe. Ideamos una manera simple e intuitiva de manejar la ducha pulsando un botón; nuestro departamento de I+D desarrolló soluciones técnicas increíbles cuando concebimos este concepto, que es fácil de entender, fácil de manejar y de instalar. (1)

Un diseñador a destacar. No hay un único diseñador excepcional, solo un diseño excepcional. Trabajamos con Phoenix Design, uno de los mejores estudios de Europa, desde hace 30 años y, aunque los equipos van cambiando, nuestra relación es como la de un matrimonio feliz: no discutimos demasiado y nos entendemos con una mirada. (2)

Para desconectar necesitas...

Un paisaje, colinas o montañas, mucha naturaleza y una bicicleta. (3)

Un regalo para acertar contigo.

Un buen libro y, posteriormente, una buena conversación al respecto. (4)

¿Cuál es tu mayor afición? Un dicho alemán dice: "Si amas tu trabajo, no tendrás que trabajar nunca más". Por lo tanto, Hansgrohe es mi afición.

Un sueño por cumplir. Tres meses en Sudamérica para perfeccionar mi español.



FOTO: Getty

En tu casa, ¿qué prefieres: baños minimalistas o clásicos? Me gustan los espacios más bien minimalistas; el mío lleva el sello *Axor Citterio*. También cuento con productos experimentales, sobre todo duchas, ya que las pruebo todas antes de que decidamos producirlas.



FOTO: Getty

ELLE

EL GRAN NÚMERO DEL CUERPO

LOS TIPS DEFINITIVOS PARA LUCIR TIPAZO ESTE VERANO.
¡EMPIEZA LA CUENTA ATRÁS!



HEARST estudio creativo

ELLE + ESPECIAL CUERPO + ELLE DECOR + AR POCKET

El formato pocket no incluye AR ni Elle Decor



Y además... Entra en una nueva dimensión Descárgate la app de ELLE y verás cómo las páginas de la revista cobran vida

www.elle.es

TODO POR SÓLO 3,50 €



A gusto en tu casa

con SISTEMAS KÖMMERLING

Las ventanas con sistemas KÖMMERLING consiguen una calificación energética A*** lo que significa no solo ahorro en la calefacción y aire acondicionado sino sobre todo un mayor confort en tu casa.



¿Qué te aportan las ventanas con sistemas KÖMMERLING?



- Calificación energética A***
- Máximo aislamiento térmico
- Máxima protección frente al ruido
- Ahorro en la factura de energía
- Certificado de garantía de 10 años
- Máxima resistencia y seguridad
- Cajón de persiana con aislamiento reforzado
- Más de 100 colores y acabados madera



KÖMMERLING®
Sistemas de ventanas